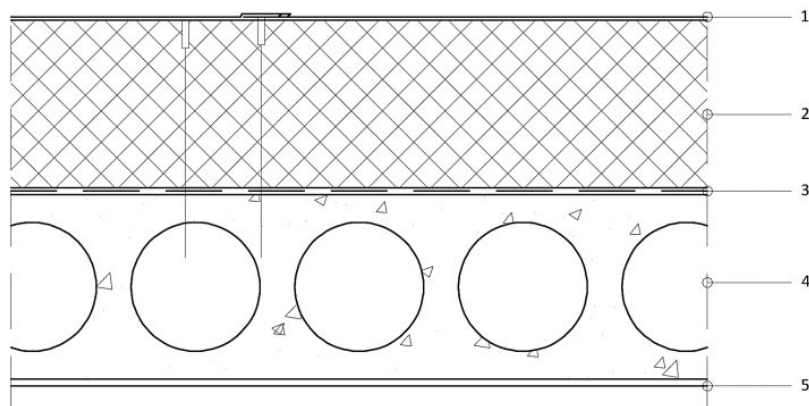


Lamekatuse konstruktsioon REC-R-H105

Kandev konstruktsioon: õõnesbetoonpaneel
Isolatsioon: Eurothane Silver E

FEEL
GOOD
INSIDE

RECTICEL
insulation



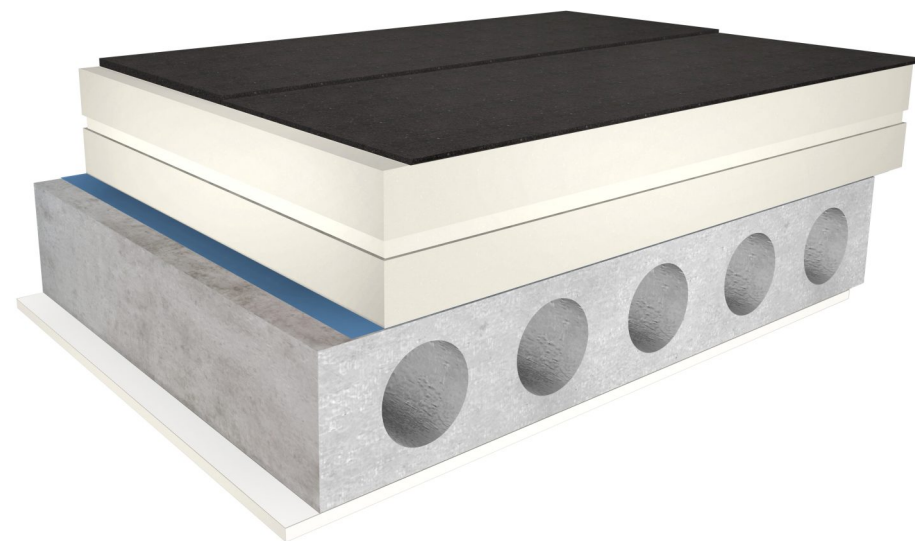
KIHID

- Hüdroisolatsiooni membraan, nt bituumenist või sünteetiline
 - Membraani välise tulepidavuse klassifikatsioon: $B_{\text{roof}}(t2)$ koos plaadiga Eurothane Silver E (uuringutulemused tellimisel)
 - Membraan ja liitekohtade tihendus paigaldada membraanitootja / Recticel Insulationi juhiste järgi.
- PIR-soojusisolatsiooni kiht, Recticel Eurothane Silver E
 - Üks või mitu kihti
 - Kinnituste arv: iga Recticeli isolatsiooniplaadi kohta (2400 x 1200 mm) vähemalt 6 tk või rohkem, olenevalt tuulekoormuse arvutustest
 - Isolatsiooniplaadid Eurothane Silver E tuleb paigaldada lähestikku, et vältida külmasildade teket
- Aurutõkkekiht (VCL – Vapour Control Layer), nt bituumenmembraan või PE-kile
 - Liitekohad peavad olema servadest piisavalt ülestikku ja tihendatud, järgida tootja juhiseid
 - Aurutõkkekihi tüüp vastavalt katuse konstruktsioonile ja hoone otstarbele
- Õõnesbetoonplaat
 - Vastavalt ehitustehnilise plaani juhistele
- Seesmine viimistluskiht (nt kipskrohv)

U-VÄÄRTUSE ARVUTUSED

Eurothane Silver E	U-väärtus
130 mm	0,16
150 mm	0,14
180 mm	0,12
240 mm	0,09
300 mm	0,07

U-väärtused on arvatud standardi EN ISO 6946-2007 järgi. Arvesse on võetud isolatsioonimaterjali, katusekonstruktsiooni, aurutõkkekihti ning hüdroisolatsiooni membraane. Seesmiseks takistuseks on võetud 0,10 m²K/W ning väliseks takistuseks 0,04 m²K/W. Kinnitusi ei ole arvesse võetud (tavaliselt on mõju <3% kogukonstruktsiooni U-väärtusest).



▲ Eurothane® Silver E

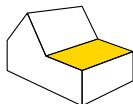
TEHNILISED ANDMED

Eurothane Silver E

- Soojusjuhtivus: $\lambda_D = 0,022$ W/mK (paksusvahemik: 50–200 mm)
- Survetugevus 10% deformatsiooni korral (EN 826): 150 kPa
- Servaviimistlus: punnidega. Tellimisel võimalikud ka sirged servad.
- Tuletundlikkus: Euroklass E
- Eurothane Silver E tagab katuse hea kõnnitavuse, nii saab hooldustöid teha veel aastaid pärast paigaldamist.

PAIGALDAMINE JA KÄSITSEMINE

- Lamekatustele sobiva Eurothane Silver E plaadi kohta saab lisateavet Recticel Insulationi veebilehelt www.recticelinsulation.com
- Isolatsiooniplaadid tuleb alati hoida kuivad. See kehtib nii ladustamise kui ka paigaldamise ajal. Tööpäeva lõpus tuleb plaadid kinni katta, et kaitsta neid vihma, lume ja jää eest.
- Järjestikuste isolatsioonikihtide liitekohad tuleb paigaldada üksteise suhtes vaheldumisi.

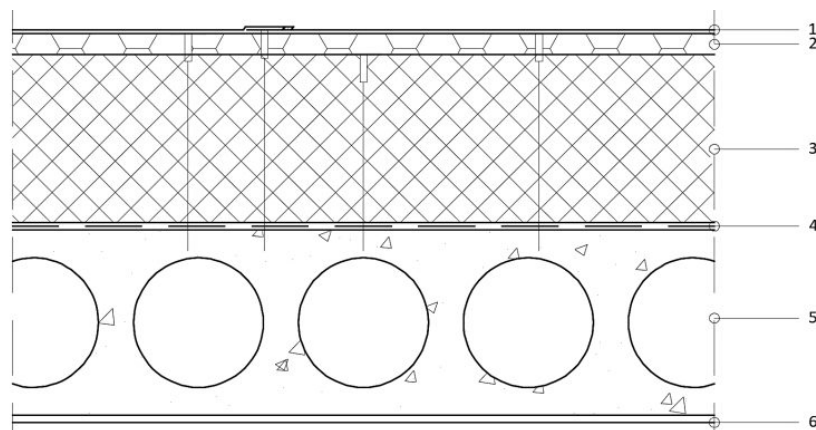


Lamekatuse konstruktsioon REC-R-H106

Kandev konstruktsioon: õõnesbetoonpaneel
Isolatsioon: Eurothane Silver E

FEEL
GOOD
INSIDE

RECTICEL
insulation



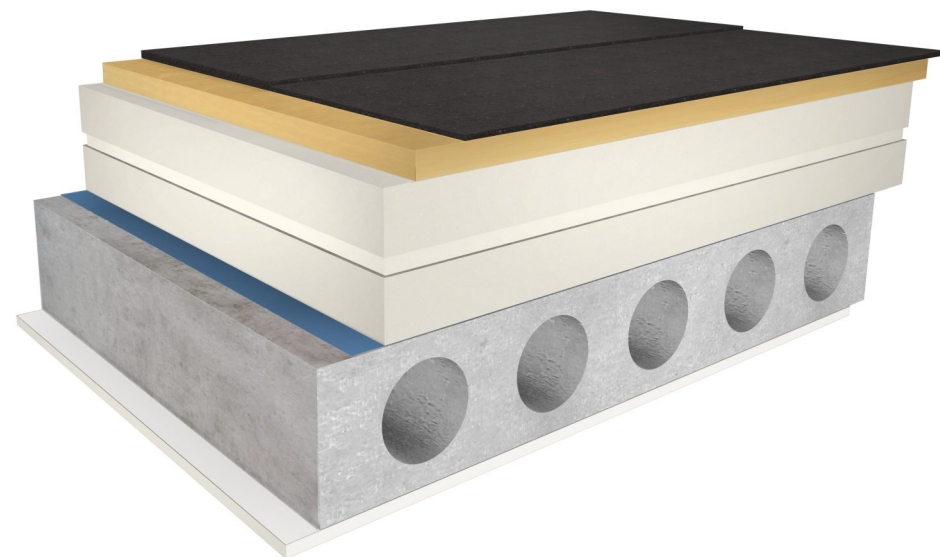
KIHID

- Hüdroisolatsiooni membraan, nt bituumenist või sünteetiline
 - Membraani välise tulepidavuse klassifikatsioon: $B_{roof}(t_2)$ koos plaadiga Eurothane Silver E (uuringutulemused tellimisel)
 - Membraan ja liitekohtade tihendus paigaldada membraanitootja / Recticel Insulationi juhiste järgi.
- Mineraalvilla kiht
 - Täpsemaid juhiseid vaadake kohalikest tuleohutusnõuetest ja tehnilistest juhistest
 - Kinnituste arv: vastavalt mineraalvilla tootja juhistele ning tuulekoormuse arvutustele
- PIR-soojusisolatsiooni kiht, Recticel Eurothane Silver E
 - Üks või mitu kihti
 - Kinnituste arv: iga Recticeli isolatsiooniplaadi kohta (2400 x 1200 mm) vähemalt 6 tk või rohkem, olenevalt tuulekoormuse arvutustest
 - Isolatsiooniplaadid Eurothane Silver E tuleb paigaldada lähestikku, et vältida külmasildade teket
- Aurutõkkekiht (VCL – Vapour Control Layer), nt bituumenmembraan või PE-kile
 - Liitekohad peavad olema servadest piisavalt ülestickku ja tihendatud, järgida tootja juhiseid
 - Aurutõkkekihi tüüp vastavalt katuse konstruktsioonile ja hoone otstarbele
- Õõnesbetoonplaat
 - Vastavalt ehitustehnilise plaani juhistele
- Seesmine viimistluskiht (nt kipskrohv)

U-VÄÄRTUSE ARVUTUSED

Mineraalvill	Eurothane Silver E	U-väärtus
30 mm	110 mm	0,16
30 mm	130 mm	0,14
30 mm	160 mm	0,12
30 mm	220 mm	0,09
30 mm	280 mm	0,07

U-väärtused on arvutatud standardi EN ISO 6946-2007 järgi. Arvesse on võetud isolatsioonimaterjali, katusekonstruktsiooni, aurutõkkekihti ning hüdroisolatsiooni membraane. Seesmiseks takistuseks on võetud 0,10 m²K/W ning väliseks takistuseks 0,04 m²K/W. Kinnitusi ei ole arvesse võetud (tavaliselt on mõju <3% kogukonstruktsiooni U-väärtusest).



▲ Eurothane® Silver E

TEHNILISED ANDMED

Eurothane Silver E

- Soojusjuhtivus: $\lambda_D = 0,022$ W/mK (paksusvahemik: 50–200 mm)
- Survetugevus 10% deformatsiooni korral (EN 826): 150 kPa
- Servaviimistlus: punnidega. Tellimisel võimalikud ka sirged servad.
- Tuletundlikkus: Euroklass E

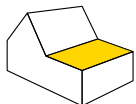
Pealmine mineraalvilla kiht

- U-väärtus arvatud järgmiselt: $\lambda_D = 0,038$ W/mK
- Tuletundlikkus: minimaalselt A2-s1, d0
- Survetugevus 10% deformatsiooni korral (EN 826): min 80 kPa*

* Eurothane Silver E tagab katuse hea kõnnitavuse, nii saab hooldustöid teha veel aastaid pärast paigaldamist. Seetõttu soovib Recticel Insulation mineraalvilla kihi minimaalseks survetugevuseks 80 kPa.

PAIGALDAMINE JA KÄSITSEMINE

- Lamekatustele sobiva Eurothane Silver E plaadi kohta saab lisateavet Recticel Insulationi veebilehelt www.recticelinsulation.com
- Isolatsiooniplaadid tuleb alati hoida kuivad. See kehtib nii ladustamise kui ka paigaldamise ajal. Tööpäeva lõpus tuleb plaadid kinni katta, et kaitsta neid vihma, lume ja jää eest.
- Järjestikuste isolatsioonikihtide liitekohad tuleb paigaldada üksteise suhtes vaheldumisi.

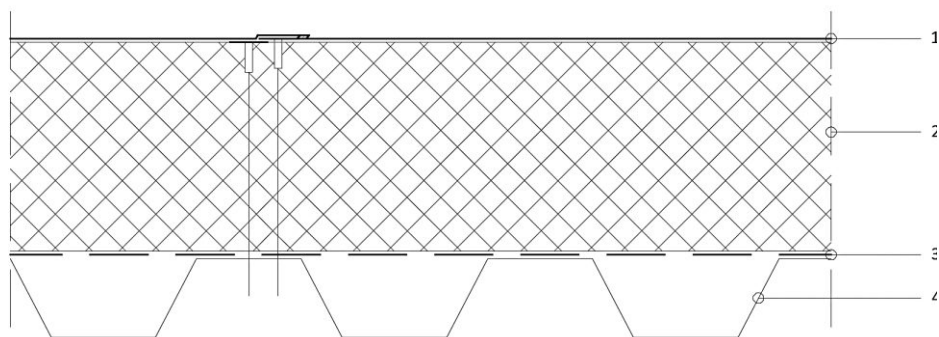


Lamekatuse konstruktsioon REC-R-S101

Kandev konstruktsioon: terasprofiil
Isolatsioon: Eurothane Silver E

FEEL
GOOD
INSIDE

RECTICEL
insulation



KIHID

1. Hüdroisolatsiooni membraan, nt bituumenist või sünteetiline
 - Membraani välise tulepidavuse klassifikatsioon: $B_{\text{roof}}(t_2)$ koos plaadiga Eurothane Silver E (uuringutulemused tellimisel)
 - Membraan ja liitekohtade tihendus paigaldada membraanitootja / Recticel Insulationi juhiste järgi.
2. PIR-soojusisolatsiooni kiht, Recticel Eurothane Silver E
 - Üks või mitu kihti
 - Kinnituste arv: iga Recticeli isolatsiooniplaadi kohta (2400 x 1200 mm) vähemalt 6 tk või rohkem, olenevalt tuulekoormuse arvutustest
 - Isolatsiooniplaadid Eurothane Silver E tuleb paigaldada lähestikku, et vältida külmasildade teket
3. Aurutõkkekiht (VCL – Vapour Control Layer), nt bituumenmembraan või PE-kile
 - Liitekohad peavad olema servadest piisavalt ülestikku ja tihendatud, järgida tootja juhiseid
 - Aurutõkkekihi tüüp vastavalt katuse konstruktsioonile ja hoone otstarbele
4. Terasprofiil
 - Paigaldamisel järgida ehitustehnilist plaani ning terasprofiili tootja juhiseid

U-VÄÄRTUSE ARVUTUSED

Eurothane Silver E	U-väärtus
140 mm	0,16
160 mm	0,14
180 mm	0,12
240 mm	0,09
300 mm	0,07

U-väärtused on arvutatud standardi EN ISO 6946-2007 järgi. Arvesse on võetud isolatsioonimaterjali, katusekonstruktsiooni, aurutõkkekihti ning hüdroisolatsiooni membraane. Seesmiseks takistuseks on võetud 0,10 m²K/W ning väliseks takistuseks 0,04 m²K/W. Kinnitusi ei ole arvesse võetud (tavaliselt on mõju <3% kogukonstruktsiooni U-väärtusest).



▲ Eurothane® Silver E

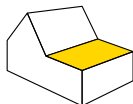
TEHNILISED ANDMED

Eurothane Silver E

- Soojusjuhtivus: $\lambda_D = 0,022$ W/mK (paksusvahemik: 50–200 mm)
- Survetugevus 10% deformatsiooni korral (EN 826): 150 kPa
- Servaviimistlus: punnidega. Tellimisel võimalikud ka sirged servad.
- Tuletundlikkus: Euroklass E
- Eurothane Silver E tagab katuse hea kõnnitavuse, nii saab hooldustöid teha veel aastaid pärast paigaldamist.

PAIGALDAMINE JA KÄSITSEMINE

- Lamekatustele sobiva Eurothane Silver E plaadi kohta saab lisateavet Recticel Insulationi veebilehelt www.recticelinsulation.com
- Oluline on jälgida terasprofiili deformatsioonivuuke. Lisateavet saate ehitustehnilisest plaanist.
- Isolatsiooniplaadid tuleb alati hoida kuivad. See kehtib nii ladustamise kui ka paigaldamise ajal. Tööpäeva lõpus tuleb plaadid kinni katta, et kaitsta neid vihma, lume ja jää eest.
- Järjestikuste isolatsioonikihtide liitekohad tuleb paigaldada üksteise suhtes vaheldumisi.

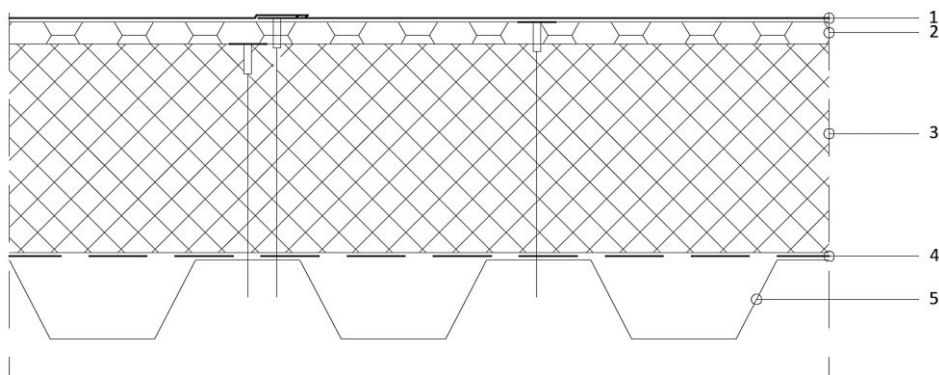


Lamekatuse konstruktsioon REC-R-S102

Kandev konstruktsioon: terasprofiil
Isolatsioon: Eurothane Silver E

FEEL
GOOD
INSIDE

RECTICEL
insulation



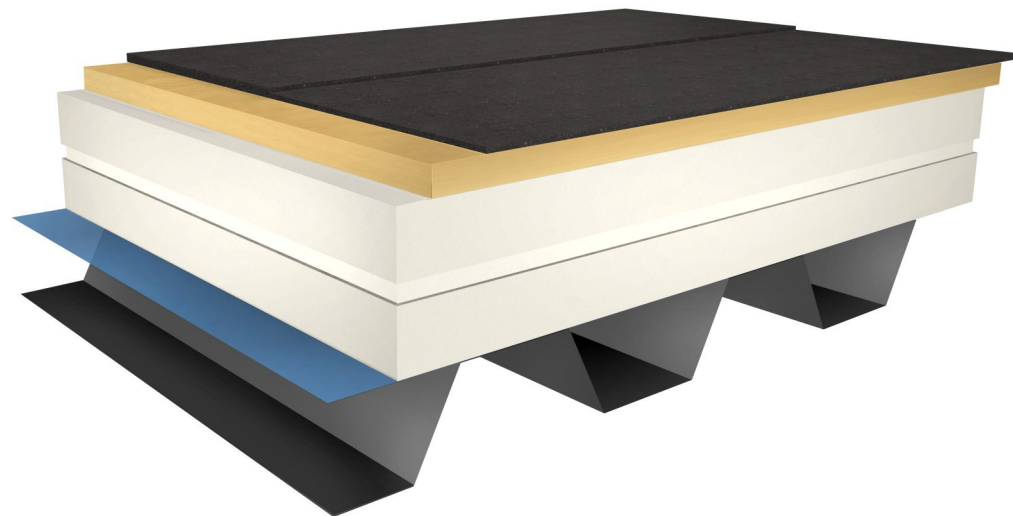
KIHID

- Hüdroisolatsiooni membraan, nt bituumenist või sünteetiline
 - Membraani välise tulepidavuse klassifikatsioon: $B_{\text{roof}}(t_2)$ koos plaadiga Eurothane Silver E (uuringutulemused tellimisel)
 - Membraan ja liitekohtade tihendus paigaldada membraanitootja / Recticel Insulationi juhiste järgi.
- Mineraalvilla kiht
 - Täpsemaid juhiseid vaadake kohalikest tuleohutusnõuetest ja tehnilistest juhistest
 - Kinnituste arv: vastavalt mineraalvilla tootja juhistele ning tuulekoormuse arvutustele
- PIR-soojusisolatsiooni kiht, Recticel Eurothane Silver E
 - Üks või mitu kihti
 - Kinnituste arv: iga Recticeli isolatsiooniplaadi kohta (2400 x 1200 mm) vähemalt 6 tk või rohkem, olenevalt tuulekoormuse arvutustest
 - Isolatsiooniplaadid Eurothane Silver E tuleb paigaldada lähestikku, et vältida külmasildade teket
- Aurutõkkekiht (VCL – Vapour Control Layer), nt bituumenmembraan või PE-kile
 - Liitekohad peavad olema servadest piisavalt ülestikku ja tihendatud, järgida tootja juhiseid
 - Aurutõkkekihi tüüp vastavalt katuse konstruktsioonile ja hoone otstarbele
- Terasprofiil
 - Paigaldamisel järgida ehitustehnilist plaani ning terasprofiili tootja juhiseid

U-VÄÄRTUSE ARVUTUSED

Mineraalvill	Eurothane Silver E	U-väärtus
30 mm	120 mm	0,16
30 mm	140 mm	0,14
30 mm	160 mm	0,12
30 mm	220 mm	0,09
30 mm	280 mm	0,07

U-väärtused on arvatud standardi EN ISO 6946-2007 järgi. Arvesse on võetud isolatsioonimaterjali, katusekonstruktsiooni, aurutõkkekihti ning hüdroisolatsiooni membraane. Seesmiseks takistuseks on võetud 0,10 m²K/W ning väliseks takistuseks 0,04 m²K/W. Kinnitusi ei ole arvesse võetud (tavaliselt on mõju <3% kogukonstruktsiooni U-väärtusest).



Eurothane® Silver E

TEHNILISED ANDMED

Eurothane Silver E

- Soojusjuhtivus: $\lambda_D = 0,022$ W/mK (paksusvahemik: 50–200 mm)
- Survetugevus 10% deformatsiooni korral (EN 826): 150 kPa
- Servaviimistlus: punnidega. Tellimisel võimalikud ka sirged servad.
- Tuletundlikkus: Euroklass E

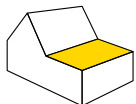
Pealmine mineraalvilla kiht

- U-väärtus arvatud järgmiselt: $\lambda_D = 0,038$ W/mK
- Tuletundlikkus: minimaalselt A2-s1, d0
- Survetugevus 10% deformatsiooni korral (EN 826): min 80 kPa*

* Eurothane Silver E tagab katuse hea kõnnitavuse, nii saab hooldustöid teha veel aastaid pärast paigaldamist. Seetõttu soovib Recticel Insulationi mineraalvilla kihi minimaalseks survetugevuseks 80 kPa.

PAIGALDAMINE JA KÄSITSEMINE

- Lamekatustele sobiva Eurothane Silver E plaadi kohta saab lisateavet Recticel Insulationi veebilehelt www.recticelinsulation.com
- Oluline on jälgida terasprofiili deformatsioonivuuke. Lisateavet saate ehitustehnilisest plaanist.
- Isolatsiooniplaadid tuleb alati hoida kuivad. See kehtib nii ladustamise kui ka paigaldamise ajal. Tööpäeva lõpus tuleb plaadid kinni katta, et kaitsta neid vihma, lume ja jää eest.
- Järjestikuste isolatsioonikihtide liitekohad tuleb paigaldada üksteise suhtes vaheldumisi.

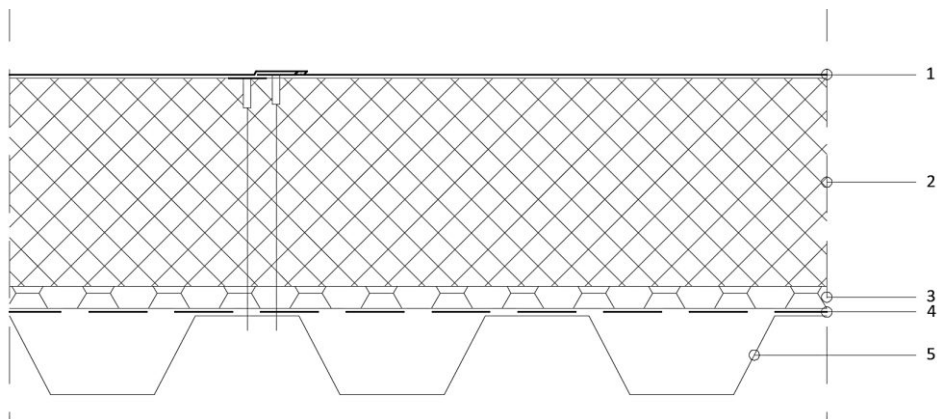


Lamekatuse konstruktsioon REC-R-S103

Kandev konstruktsioon: terasprofiil
Isolatsioon: Eurothane Silver E

FEEL
GOOD
INSIDE

RECTICEL
insulation



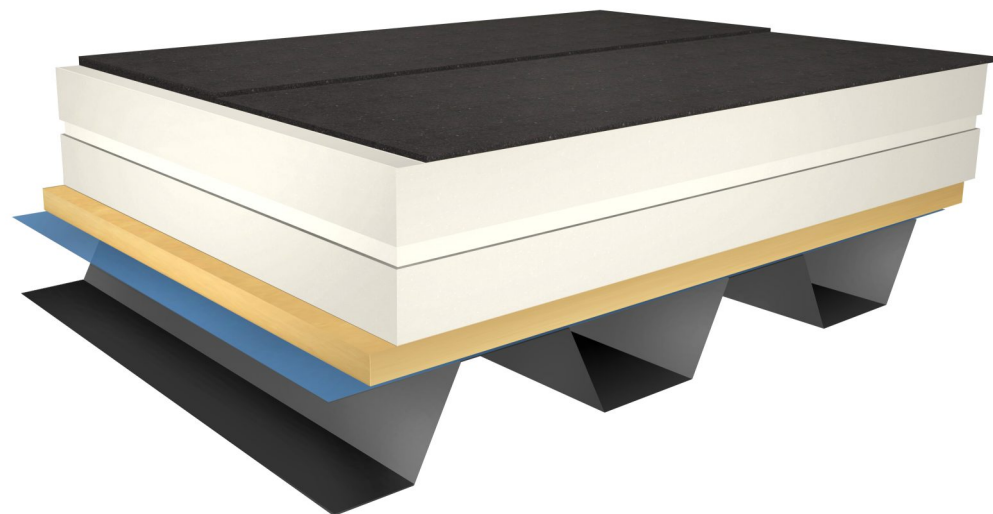
KIHID

- Hüdroisolatsiooni membraan, nt bituumenist või sünteetiline
 - Membraani välise tulepidavuse klassifikatsioon: $B_{roof}(t2)$ koos plaadiga Eurothane Silver E (uuringutulemused tellimisel)
 - Membraan ja liitekohtade tihendus paigaldada membraanitootja / Recticel Insulationi juhiste järgi.
- PIR-soojusisolatsiooni kiht, Recticel Eurothane Silver E
 - Üks või mitu kihti
 - Kinnituste arv: iga Recticeli isolatsiooniplaadi kohta (2400 x 1200 mm) vähemalt 6 tk või rohkem, olenevalt tuulekoormuse arvutustest
 - Isolatsiooniplaadid Eurothane Silver E tuleb paigaldada lähestikku, et vältida külmasildade teket
- Mineraalvilla kiht
 - Täpsemaid juhiseid vaadake kohalikest tuleohutusnõuetest ja tehnilistest juhistest
 - Kinnituste arv: vastavalt mineraalvilla tootja juhistele ning tuulekoormuse arvutustele
- Aurutõkkekiht (VCL – Vapour Control Layer), nt bituumenmembraan või PE-kile
 - Liitekohad peavad olema servadest piisavalt ülestikku ja tihendatud, järgida tootja juhiseid
 - Aurutõkkekihi tüüp vastavalt katuse konstruktsioonile ja hoone otstarbele
- Terasprofiil
 - Paigaldamisel järgida ehitustehnilist plaani ning terasprofiili tootja juhiseid

VALUE CALCULATIONS

Mineraalvill	Eurothane Silver E	U-väärtus
30 mm	120 mm	0,16
30 mm	140 mm	0,14
30 mm	160 mm	0,12
30 mm	220 mm	0,09
30 mm	280 mm	0,07

U-väärtused on arvutatud standardi EN ISO 6946-2007 järgi. Arvesse on võetud isolatsioonimaterjali, katusekonstruktsiooni, aurutõkkekihti ning hüdroisolatsiooni membraane. Seesmiseks takistuseks on võetud 0,10 m²K/W ning väliseks takistuseks 0,04 m²K/W. Kinnitusi ei ole arvesse võetud (tavaliselt on mõju <3% kogukonstruktsiooni U-väärtusest).



⚠ Eurothane® Silver E

TEHNILISED ANDMED

Eurothane Silver E

- Soojusjuhtivus: $\lambda_D = 0,022$ W/mK (paksusvahemik: 50–200 mm)
- Survetugevus 10% deformatsiooni korral (EN 826): 150 kPa
- Servaviimistlus: punnidega. Tellimisel võimalikud ka sirged servad.
- Tuletundlikkus: Euroklass E

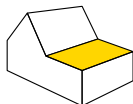
Alumine mineraalvilla kiht

- U-väärtus arvatud järgmiselt: $\lambda_D = 0,038$ W/mK
- Tuletundlikkus: minimaalselt A2-s1, d0
- Survetugevus 10% deformatsiooni korral (EN 826): min 80 kPa*

* Eurothane Silver E tagab katuse hea kõnnitavuse, nii saab hooldustöid teha veel aastaid pärast paigaldamist. Seetõttu soovitab Recticel Insulation mineraalvilla kihi minimaalseks survetugevuseks 80 kPa.

PAIGALDAMINE JA KÄSITSEMINE

- Lamekatustele sobiva Eurothane Silver E plaadi kohta saab lisateavet Recticel Insulationi veebilehelt www.recticelinsulation.com
- Oluline on jälgida terasprofiili deformatsioonivuuke. Lisateavet saate ehitustehnilisest plaanist.
- Isolatsiooniplaadid tuleb alati hoida kuivad. See kehtib nii ladustamise kui ka paigaldamise ajal. Tööpäeva lõpus tuleb plaadid kinni katta, et kaitsta neid vihma, lume ja jää eest.
- Järjestikuste isolatsioonikihtide liitekohad tuleb paigaldada üksteise suhtes vaheldumisi.

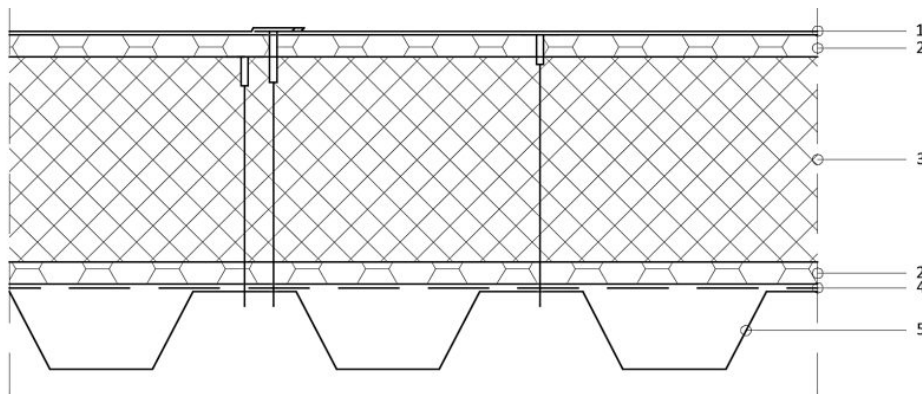


Lamekatuse konstruktsioon REC-R-S104

Kandev konstruktsioon: terasprofiil
Isolatsioon: Eurothane Silver E

FEEL
GOOD
INSIDE

RECTICEL
insulation



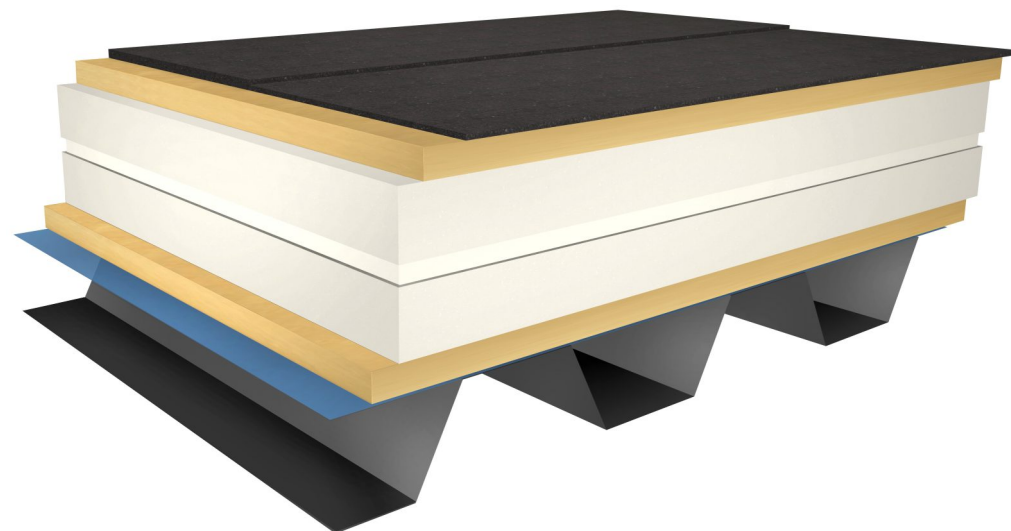
KIHID

- Hüdroisolatsiooni membraan, nt bituumenist või sünteetiline
 - Membraani välise tulepidavuse klassifikatsioon: $B_{\text{roo}}(t_2)$ koos plaadiga Eurothane Silver E (uuringutulemused tellimisel)
 - Membraan ja liitekohtade tihendus paigaldada membraanitootja / Recticel Insulationi juhiste järgi.
- Mineraalvilla kiht
 - Täpsemaid juhiseid vaadake kohalikest tuleohutusnõuetest ja tehnilistest juhistest
 - Kinnituste arv: vastavalt mineraalvilla tootja juhistele ning tuulekoormuse arvutustele
- PIR-soojusisolatsiooni kiht, Recticel Eurothane Silver E
 - Üks või mitu kihti
 - Kinnituste arv: iga Recticeli isolatsiooniplaadi kohta (2400 x 1200 mm) vähemalt 6 tk või rohkem, olenevalt tuulekoormuse arvutustest
 - Isolatsiooniplaadid Eurothane Silver E tuleb paigaldada lähestikku, et vältida külmasildade teket
- Aurutõkkekiht (VCL – Vapour Control Layer), nt bituumenmembraan või PE-kile
 - Liitekohad peavad olema servadest piisavalt ülestikku ja tihendatud, järgida tootja juhiseid
 - Aurutõkkekihi tüüp vastavalt katuse konstruktsioonile ja hoone otstarbele
- Terasprofiil
 - Paigaldamisel järgida ehitustehnilist plaani ning terasprofiili tootja juhiseid

U-VÄÄRTUSE ARVUTUSED

Mineraalvill	Eurothane Silver E	Mineraalvill	U-väärtus
30 mm	100 mm	30 mm	0,16
30 mm	120 mm	30 mm	0,14
30 mm	150 mm	30 mm	0,12
30 mm	210 mm	30 mm	0,09
30 mm	280 mm	30 mm	0,07

U-väärtused on arvatud standardi EN ISO 6946-2007 järgi. Arvesse on võetud isolatsioonimaterjali, katusekonstruktsiooni, aurutõkkekihti ning hüdroisolatsiooni membraane. Seemiseks takistuseks on võetud 0,10 m²K/W ning välimiseks takistuseks 0,04 m²K/W. Kinnitusi ei ole arvesse võetud (tavaliselt on mõju <3% kogukonstruktsiooni U-väärtusest).



⚡ Eurothane® Silver E

TEHNILISED ANDMED

Eurothane Silver E

- Soojusjuhtivus: $\lambda_D = 0,022$ W/mK (paksusvahemik: 50–200 mm)
- Survetugevus 10% deformatsiooni korral (EN 826): 150 kPa
- Servaviimistlus: punnidega. Tellimisel võimalikud ka sirged servad.
- Tuletundlikkus: Euroklass E

Pealne mineraalvilla kiht

- U-väärtus arvatud järgmiselt: $\lambda_D = 0,038$ W/mK
- Tuletundlikkus: minimaalselt A2-s1, d0
- Survetugevus 10% deformatsiooni korral (EN 826): min 80 kPa*

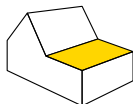
Alumine mineraalvilla kiht

- U-väärtus arvatud järgmiselt: $\lambda_D = 0,038$ W/mK
- Tuletundlikkus: minimaalselt A2-s1, d0
- Survetugevus 10% deformatsiooni korral (EN 826): min 80 kPa*

* Eurothane Silver E tagab katuse hea kõnnitavuse, nii saab hooldustöid teha veel aastaid pärast paigaldamist. Seetõttu soovib Recticel Insulation mineraalvilla kihi minimaalseks survetugevuseks 80 kPa.

PAIGALDAMINE JA KÄSITSEMINE

- Lamekatustele sobiva Eurothane Silver E plaadi kohta saab lisateavet Recticel Insulationi veebilehelt www.recticelinsulation.com
- Oluline on jälgida terasprofiili deformatsioonivuuke. Lisateavet saate ehitustehnilisest plaanist.
- Isolatsiooniplaadid tuleb alati hoida kuivad. See kehtib nii ladustamise kui ka paigaldamise ajal. Tööpäeva lõpus tuleb plaadid kinni katta, et kaitsta neid vihma, lume ja jää eest.
- Järjestikuste isolatsioonikihtide liitekohad tuleb paigaldada üksteise suhtes vaheldumisi.

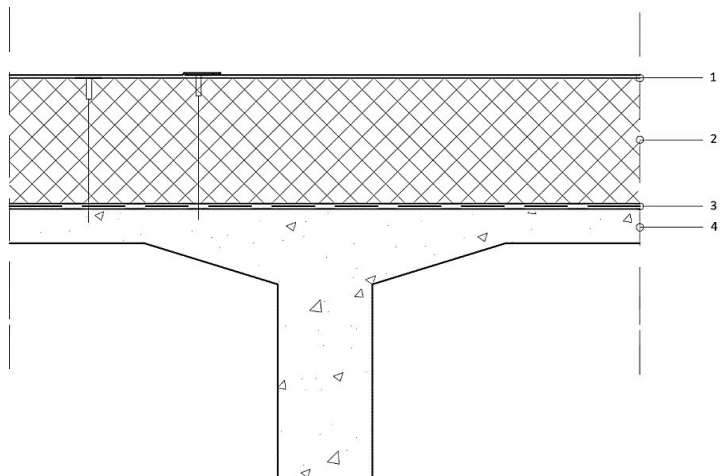


Lamekatuse konstruktsioon REC-R-TT107

Kandev konstruktsioon: betoonist TT-plaat
Isolatsioon: Eurothane Silver E

FEEL
GOOD
INSIDE

RECTICEL
insulation



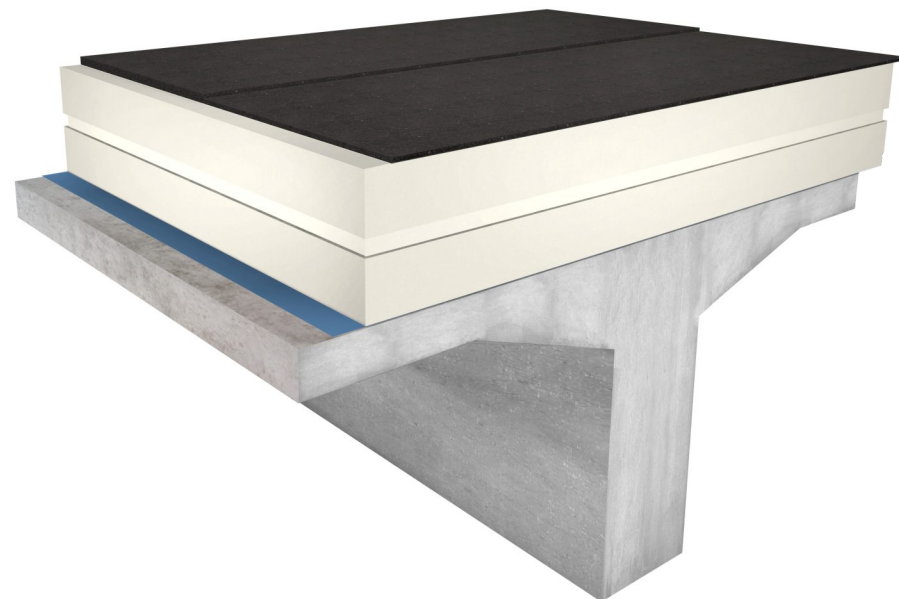
KIHID

- Hüdroisolatsiooni membraan, nt bituumenist või sünteetiline
 - Membraani välise tulepidavuse klassifikatsioon: $B_{roof}(t2)$ koos plaadiga Eurothane Silver E (uuringutulemused tellimisel)
 - Membraan ja liitekohtade tihendus paigaldada membraanitootja / Recticel Insulationi juhiste järgi.
- PIR-soojusisolatsiooni kiht, Recticel Eurothane Silver E
 - Üks või mitu kihti
 - Kinnituste arv: iga Recticeli isolatsiooniplaadi kohta (2400 x 1200 mm) vähemalt 6 tk või rohkem, olenevalt tuulekoormuse arvutustest
 - Isolatsiooniplaadid Eurothane Silver E tuleb paigaldada lähestikku, et vältida külmasildade teket
- Aurutõkkekiht (VCL – Vapour Control Layer), nt bituumenmembraan või PE-kile
 - Liitekohad peavad olema servadest piisavalt ülestikku ja tihendatud, järgida tootja juhiseid
 - Aurutõkkekihi tüüp vastavalt katuse konstruktsioonile ja hoone otstarbele
- Betoonist TT-plaat
 - Vastavalt ehitustehnilise plaani juhiste

VALUE CALCULATIONS

Eurothane Silver E	U-väärtus
130 mm	0,16
150 mm	0,14
180 mm	0,12
240 mm	0,09
300 mm	0,07

U-väärtused on arvatud standardi EN ISO 6946-2007 järgi. Arvesse on võetud isolatsioonimaterjali, katusekonstruktsiooni, aurutõkkekihti ning hüdroisolatsiooni membraane. Seesmiseks takistuseks on võetud 0,10 m²K/W ning väliseks takistuseks 0,04 m²K/W. Kinnitusi ei ole arvesse võetud (tavaliselt on mõju <3% kogukonstruktsiooni U-väärtusest).



Eurothane® Silver E

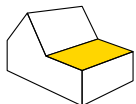
TEHNILISED ANDMED

Eurothane Silver E

- Soojusjuhtivus: $\lambda_D = 0,022$ W/mK (paksusvahemik: 50–200 mm)
- Survetugevus 10% deformatsiooni korral (EN 826): 150 kPa
- Servaviimistlus: punnidega. Tellimisel võimalikud ka sirged servad.
- Tuletundlikkus: Euroklass E
- Eurothane Silver E tagab katuse hea kõnnitavuse, nii saab hooldustöid teha veel aastaid pärast paigaldamist.

PAIGALDAMINE JA KÄSITSEMINE

- Lamekatustele sobiva Eurothane Silver E plaadi kohta saab lisateavet Recticel Insulationi veebilehelt www.recticelinsulation.com
- Isolatsiooniplaadid tuleb alati hoida kuivad. See kehtib nii ladustamise kui ka paigaldamise ajal. Tööpäeva lõpus tuleb plaadid kinni katta, et kaitsta neid vihma, lume ja jää eest.
- Järjestikuste isolatsioonikihtide liitekohad tuleb paigaldada üksteise suhtes vaheldumisi.

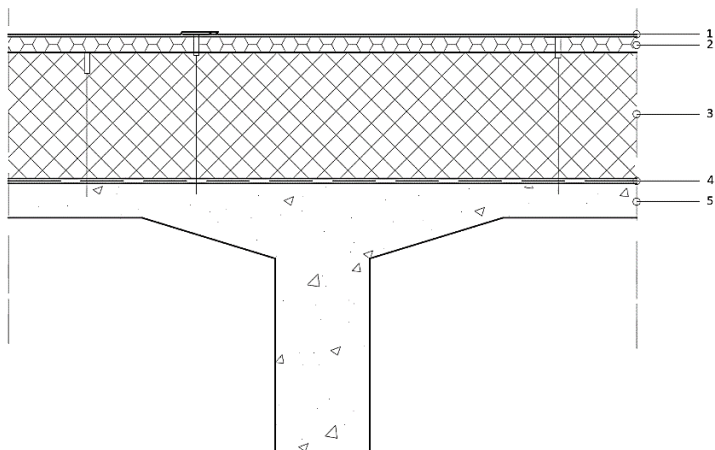


Lamekatuse konstruktsioon REC-R-TT108

Kandev konstruktsioon: betoonist TT-plaat
Isolatsioon: Eurothane Silver E

FEEL
GOOD
INSIDE

RECTICEL
insulation



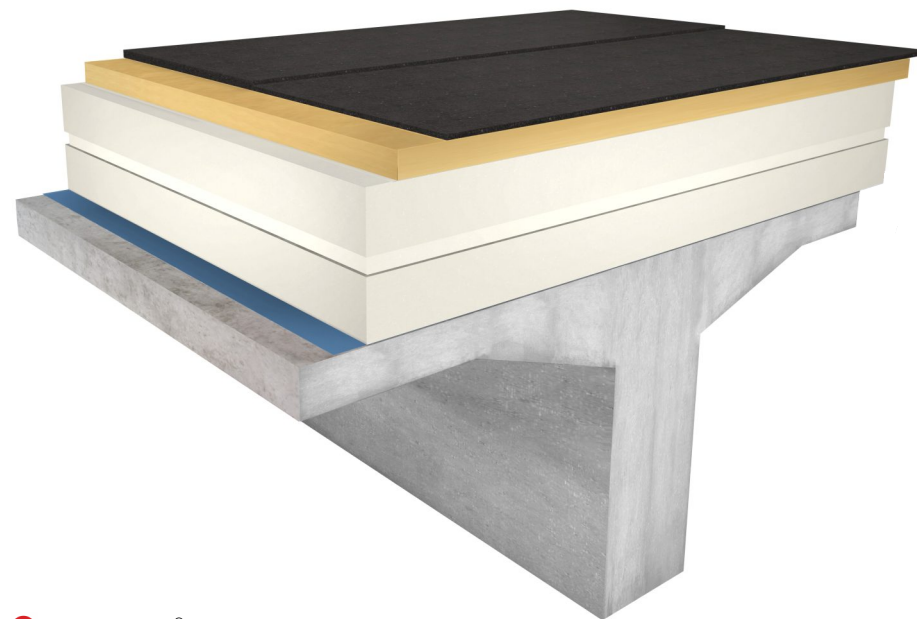
KIHID

- Hüdroisolatsiooni membraan, nt bituumenist või sünteetiline
 - Membraani välise tulepidavuse klassifikatsioon: $B_{\text{roof}}(t_2)$ koos plaadiga Eurothane Silver E (uuringutulemused tellimisel)
 - Membraan ja liitekohtade tihendus paigaldada membraanitootja / Recticel Insulationi juhiste järgi.
- Mineraalvilla kiht
 - Täpsemaid juhiseid vaadake kohalikest tuleohutusnõuetest ja tehnilistest juhistest
 - Kinnituste arv: vastavalt mineraalvilla tootja juhistele ning tuulekoormuse arvutustele
- PIR-soojusisolatsiooni kiht, Recticel Eurothane Silver E
 - Üks või mitu kihti
 - Kinnituste arv: iga Recticeli isolatsiooniplaadi kohta (2400 x 1200 mm) vähemalt 6 tk või rohkem, olenevalt tuulekoormuse arvutustest
 - Isolatsiooniplaadid Eurothane Silver E tuleb paigaldada lähestikku, et vältida külmasildade teket
- Aurutõkkekiht (VCL – Vapour Control Layer), nt bituumenmembraan või PE-kile
 - Liitekohad peavad olema servadest piisavalt ülestikku ja tihendatud, järgida tootja juhiseid
 - Aurutõkkekihi tüüp vastavalt katuse konstruktsioonile ja hoone otstarbele
- Betoonist TT-plaat
 - Vastavalt ehitustehnilise plaani juhistele

U-VÄÄRTUSE ARVUTUSED

Mineraalvill	Eurothane Silver E	U-väärtus
30 mm	110 mm	0,16
30 mm	130 mm	0,14
30 mm	160 mm	0,12
30 mm	220 mm	0,09
30 mm	280 mm	0,07

U-väärtused on arvatud standardi EN ISO 6946-2007 järgi. Arvesse on võetud isolatsioonimaterjali, katusekonstruktsiooni, aurutõkkekihti ning hüdroisolatsiooni membraane. Seesmiseks takistuseks on võetud 0,10 m²K/W ning väliseks takistuseks 0,04 m²K/W. Kinnitusi ei ole arvesse võetud (tavaliselt on mõju <3% kogukonstruktsiooni U-väärtusest).



Eurothane® Silver E

TEHNILISED ANDMED

Eurothane Silver E

- Soojusjuhtivus: $\lambda_D = 0,022$ W/mK (paksusvahemik: 50–200 mm)
- Survetugevus 10% deformatsiooni korral (EN 826): 150 kPa
- Servaviimistlus: punnidega. Tellimisel võimalikud ka sirged servad.
- Tuletundlikkus: Euroklass E

Pealmine mineraalvilla kiht

- U-väärtus arvatud järgmiselt: $\lambda_D = 0,038$ W/mK
- Tuletundlikkus: minimaalselt A2-s1, d0
- Survetugevus 10% deformatsiooni korral (EN 826): min 80 kPa*

* Eurothane Silver E tagab katuse hea kõnnitavuse, nii saab hooldustöid teha veel aastaid pärast paigaldamist. Seetõttu soovitab Recticel Insulation mineraalvilla kihi minimaalseks survetugevuseks 80 kPa.

PAIGALDAMINE JA KÄSITSEMINE

- Lamekatustele sobiva Eurothane Silver E plaadi kohta saab lisateavet Recticel Insulationi veebilehelt www.recticelinsulation.com
- Isolatsiooniplaadid tuleb alati hoida kuivad. See kehtib nii ladustamise kui ka paigaldamise ajal. Tööpäeva lõpus tuleb plaadid kinni katta, et kaitsta neid vihma, lume ja jää eest.
- Järjestikuste isolatsioonikihtide liitekohad tuleb paigaldada üksteise suhtes vaheldumisi.