

FEEL
GOOD
INSIDE



inside information

Journal d'information
consacré à l'isolation de qualité
pour les bricoleurs

N°09 édition
2019



Vous isolez
vous-même ?
Bonne idée !



Tout le monde peut isoler...

Isolation thermique :
 Fitforall, 10 cm d'épaisseur
 Coefficient de conductivité thermique λ_D^* = 0,022 W/mK
 Valeur R_D^* : 4,50 m²K/W

Isolation acoustique murale :
 Simfofit®, 4 cm d'épaisseur, $\Delta R_W = 12$ dB
 ou 60 % de bruit en moins

Chaleur et tranquillité au grenier

Wouter Devos, propriétaire et occupant des lieux, voulait transformer son grenier non isolé en plusieurs espaces de vie confortables, dont une chambre à coucher, un dressing et un espace ouvert destiné à un usage polyvalent. Il a choisi les panneaux d'isolation Fitforall et l'isolation acoustique Simfofit®.



Photo du projet en construction avant sa finition avec des plaques de plâtres

... avec l'aide de Recticel Insulation

Pas besoin de vous le répéter encore : tout le monde sait qu'une bonne isolation assure un agréable climat intérieur et une sensation de confort à la maison. Vous aimez bricoler ? Alors, avec Recticel Insulation, vous avez le bon partenaire pour votre projet d'isolation !

Nous vous fournissons les meilleures solutions pour réussir. Comme vous n'isolerez qu'une seule fois, il est important de faire les bons choix pour chaque application (grenier, plafond, sols ou murs). Recticel Insulation vous guide dans votre projet.

Nous offrons un soutien complet aux bricoleurs

- Dimensions pratiques et solutions totales pour les bricoleurs.
- Vous apprenez en ligne comment placer facilement notre isolation.
- Vous pouvez aussi facilement calculer en ligne le nombre de paquets et d'accessoires nécessaires.
- Et quel est le magasin le plus proche ? Cela aussi, vous le trouverez sur notre site web.

Une question ? Un problème ?
 Besoin de plus d'infos ?

Consultez notre FAQ en ligne sur www.recticelinsulation.be

Wouter a contacté un architecte pour mesurer précisément ses combles et dessiner le plan d'aménagement souhaité. Il a ensuite fait renouveler les tuiles et la sous-toiture,

« Grâce aux panneaux Simfofit® sur le mur mitoyen, je profite maintenant d'un plus grand calme. »

placer des lucarnes et intégrer une cheminée. La charpente a été conservée.

Wouter a fait le reste lui-même. Il a installé

des panneaux d'isolation Fitforall de 10 cm d'épaisseur en biseau contre la toiture. « L'isolation thermique du grenier était pour ainsi dire terminée », raconte Wouter. « Je devais

seulement encore couper un peu de mousse d'isolation et colmater l'espace entre le mur et les panneaux. »

Pour finir, il s'est également attaqué aux nuisances sonores, car dans la vieille maison de rangée le mur mitoyen avec les voisins n'était pas bien isolé. Wouter a collé des panneaux Simfofit® contre le mur et achevé la finition avec des plaques de plâtre.

Résultat : une économie d'énergie substantielle et une maison qui dispose d'un espace agréable en plus.



Coefficient de conductivité thermique λ_D (valeur lambda) : indique la quantité de chaleur transférée par un matériau. Plus ce coefficient est bas, mieux le matériau isole.
 Valeur R_D : la capacité d'isolation thermique d'un matériau (en fonction de l'épaisseur). Plus la valeur R_D est haute, plus l'isolation est performante.

Une solution d'isolation pour chaque projet de bricolage

Recticel Insulation a développé spécialement pour les bricoleurs de nouveaux systèmes d'isolation. Avec ces solutions de première classe, vous isolez vite et facilement partout dans votre maison. En plus, Recticel Insulation vous aide à chaque étape et répond à chacune de vos questions sur l'isolation de votre maison.

recticelinsulation.be →



Surfez sur www.recticelinsulation.be et découvrez par vous-même quelle est la meilleure solution pour votre projet de bricolage.

Vous isolez vous-même ?

Recticel Insulation a une solution d'isolation pour chaque application.

isolation acoustique

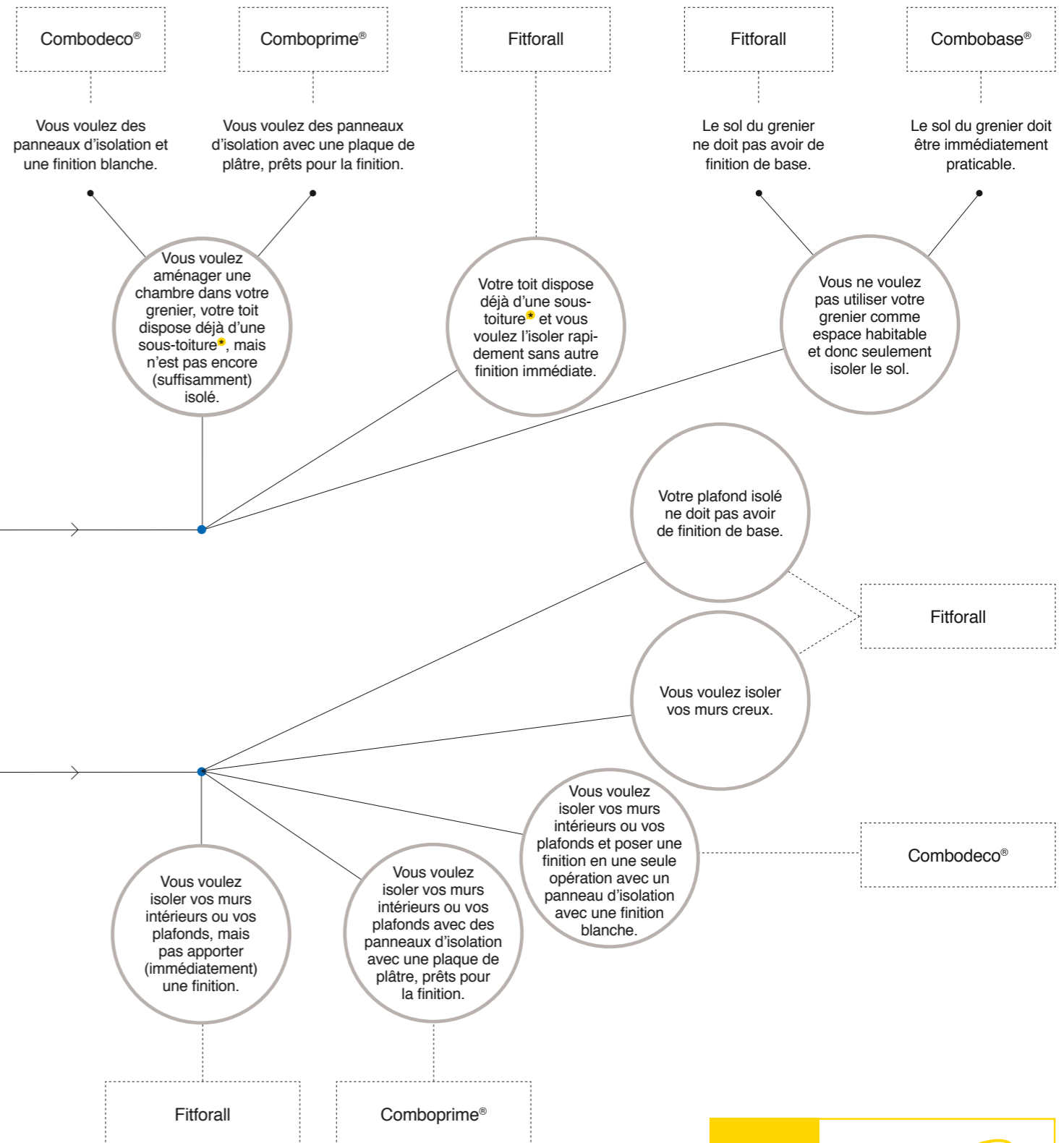
Vous voulez une isolation acoustique pour vos murs intérieurs en collant des panneaux d'isolation.

Simfofit®

isolation thermique

grenier & sols

murs & plafonds



Sous-toiture : la sous-toiture se trouve sous la couverture de toit et protège la structure et l'isolation des intempéries. Si vous pouvez voir les tuiles de l'intérieur, c'est qu'il n'y a pas de sous-toiture.

FEEL
GOOD
INSIDE

RECTICEL
insulation

Toutes les solutions d'isolation en bref



Recticel Insulation propose des solutions totales qui isolent parfaitement votre maison. Avec nos panneaux isolants PIR, vous optez pour la qualité supérieure et un confort ultime.

Vous pouvez ainsi rapidement vous mettre au travail et réduire fortement votre facture énergétique. Avec notre isolation acoustique, vous réduisez les bruits gênants.



Simfofit®

Panneau d'isolation acoustique pour réduire les bruits aériens

- Réduction du bruit jusqu'à - 12 dB ou - 60 % en combinaison avec une finition en plaques de plâtre d'au moins 12,5 mm
- Panneaux légers et flexibles
- Installation rapide avec une colle spécialement développée
- Dimensions standard : 120 x 60 cm (6 panneaux par paquet) ou 250 x 60 cm (pièce)



Colle pour panneaux acoustiques



Combodeco®

Panneau d'isolation PIR 2-en-1 avec finition décorative

- Collé d'un côté à un panneau MDF décoratif blanc
- Système rainuré bouveté sur les 4 côtés
- Excellente valeur d'isolation : $\lambda_D = 0,022$ W/mK
- Dimensions standard : 120 x 60 cm
- Nombre de panneaux par paquet : 2

Comboprime®

Panneau isolant PIR 2-en-1 avec plaque de plâtre, prêt à la finition

- Collé d'un côté avec une plaque de plâtre résistante à l'eau
- Système rainuré bouveté sur les 4 côtés
- Excellente valeur d'isolation : $\lambda_D = 0,022$ W/mK
- Dimensions : 120 x 60 cm, 260 x 60 cm ou 260 x 120 cm
- Nombre de panneaux par paquet : 2 (grands panneaux/pièce)



Fitforall:

Panneau d'isolation PIR facile à poser pour l'intérieur et l'extérieur

- Convient pour toutes les applications
- Système rainuré bouveté sur les 4 côtés
- Excellente valeur d'isolation : $\lambda_D = 0,022$ W/mK
- Dimensions standard : 120 x 60 cm
- Nombre de panneaux par paquet : 3 à 6 (selon l'épaisseur)

Combobase®

Système d'isolation PIR 2-en-1 avec panneaux de particules pour des sols immédiatement praticables

- Collé sur un côté à un panneau de particules résistant à l'eau
- Système rainuré bouveté sur les 4 côtés
- Excellente valeur d'isolation : $\lambda_D = 0,022$ W/mK
- Dimensions standard : 120 x 60 cm
- Nombre de panneaux par paquet : 2



Une bonne isolation s'effectue aussi avec les accessoires Recticel®



Mousse PU



Vis pour plaque de plâtre



Bande d'armature



Rectitape®



Filler & finisher



Vis & rondelles



Coefficient de conductivité thermique λ_D (valeur lambda) : indique la quantité de chaleur transférée par un matériau. Plus ce coefficient est bas, mieux le matériau isole.

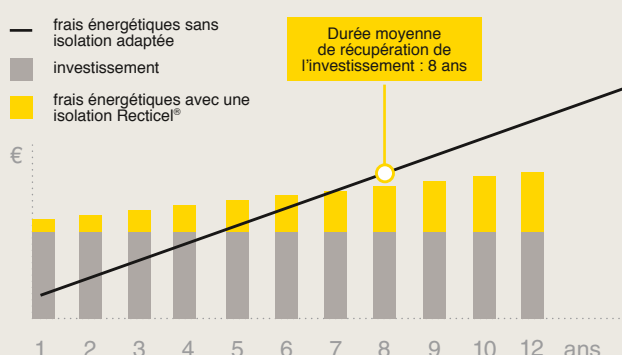
Pour en savoir plus sur les primes d'isolation ?

Surfez sur notre site web www.recticelinsulation.be. Vous y trouverez les liens vers les sites internet des gouvernements régionaux pour les dernières informations.

Toutes les informations sur ces pages sont valables lors de l'impression de ce journal le 01/02/2019.

Isolation de toiture : 100 % remboursée après 8 ans

Les primes, c'est bien. Mais l'isolation de votre toiture peut encore vous rapporter plus. Le gain énergétique réalisé année après année vous permettra de récupérer plus de deux fois votre investissement. Pour une toiture moyenne de 100 m², les frais sont totalement amortis au bout de 8 ans pour une isolation Recticel® de 10 cm ($\lambda = 0,022 \text{ W/mK}$, valeur $R_D = 4,50 \text{ m}^2\text{K/W}$). Attention : ceci est une moyenne. Votre climat, votre type de maison, et votre mode de consommation d'énergie... tout évidemment joue un rôle.



Informez-vous sur les sites energie.wallonie.be et www.environnement.brussels pour toutes les primes énergie en Wallonie et à Bruxelles.

Vous voulez tout savoir sur la construction et la rénovation économes en énergie ?



www.facebook.com/recticelinsulation



www.twitter.com/recticelinsul

recticelinsulation.be →



COLOPHON

Inside Information est une publication de Recticel Insulation. Coordonnées de contact : Recticel Insulation, Zuidstraat 15, 8560 Wevelgem, T 056 43 89 43, recticelinsulation@recticel.com / Éditeur responsable : Bert Samyn / Photographie : Tom Linster, Gerald Van Rafelghem, Lennen Descamps, David Samyn, Rob Feyens, Dries Van den Brande, Beeldcollectief, Fabien Devaert (Jump Picture) et photographie en stock / Concept & création : Focus Advertising. Merci à tous ceux qui ont contribué à la réalisation de ce journal. Nous nous sommes efforcés à faire en sorte que le contenu de ce document soit aussi exact que possible. Recticel Insulation décline toute responsabilité pour les erreurs administratives et se réserve le droit de modifier l'information sans préavis. Ce document ne crée, ne spécifie, ne modifie ou ne remplace aucune obligation contractuelle nouvelle ou déjà existante convenue par écrit entre Recticel Insulation et l'utilisateur.

02/2019

FEEL
GOOD
INSIDE

RECTICEL
insulation