

Powerwall[®], le système d'isolation extérieure de façades parfait.

Convient à une large gamme de finitions de façades.

- 🚩 label de qualité Keymark
- 🚩 excellent pouvoir isolant ($\lambda_D = 0,022 \text{ W/mK}$)
- 🚩 convient à une large gamme de finitions de façades comme les bardages, les plaquettes, les tuiles, les ardoises, le zinc, le bois et les panneaux en fibres de ciment
- 🚩 système d'emboîtement unique par rainures et languettes
- 🚩 revêtement durable en aluminium pur de 50 microns
- 🚩 protection incendie renforcée (**TAUfoam** by Recticel[®])



POWERWALL®

isolation extérieure de façades

Une enveloppe isolante haut rendement et un système d'emboîtement unique à rainures et languettes.

Le panneau d'isolation thermique Powerwall® a une âme en **Taufoam by Recticel®** (mousse spécifique de polyisocyanurate rigide (PIR) avec une structure cellulaire particulière), avec un revêtement en aluminium légèrement gaufré d'environ 50µ et a une trame quadrillée sur une face.



Compte tenu de son excellent pouvoir isolant, Powerwall® est la solution idéale pour l'isolation extérieure des murs, de la cave au grenier. En combinaison avec le système Powerroof® pour toitures inclinées, vous créez une enveloppe isolante et un bon raccord au sol avec Eurofloor® isolation du sol (avec utilisation d'une brique isolante).

Powerwall® prend peu de place, ne s'affaisse pas et est pourvu d'un système d'emboîtement unique à rainures et languettes, qui élimine pratiquement tout risque de déperdition énergétique. De plus, la mousse et son revêtement sont parfaitement étanches et les panneaux Powerwall® s'installent en très peu de temps. Il convient pour la construction neuve et la rénovation et garantit d'excellentes prestations thermiques.

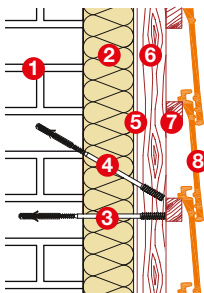
Pose

Isofinish® est un système complet et innovant pour l'isolation extérieure de façade avec Powerwall®. Le système combine un bouclier isolant continu en panneaux d'isolation Powerwall®, les vis de calage et un revêtement de façade au choix. Isofinish® convient pour les constructions neuves et les rénovations. Que ce soit pour la construction de maisons, de bâtiments résidentiels ou industriels.

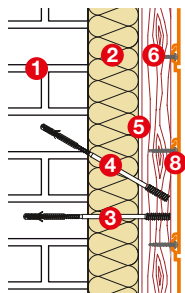


Ce système offre plus de possibilités que les autres grâce au lattage parfaitement aligné à l'aide des vis de calage. Ce qui garantit une finition de façade extérieure parfaitement plane. De plus, l'eau de pluie est évacuée plus rapidement et la condensation est évitée grâce au vide ventilé.

Finition : tuiles ou ardoises



Finition : bardage / panneaux en fibres de ciment / le bois / le zinc / ...



1. Mur
2. Isolant Powerwall®
3. Vis de calage
4. Vis de réglage inclinée pour charges dues à la pression et au retrait
5. Vide ventilé
6. Lattage en bois aligné
7. Lattes horizontales (uniquement pour finitions en tuiles ou en ardoises)
8. Revêtement de finition au choix

Résistance thermique (R_D) par épaisseur

Coefficient de conductivité thermique λ_D
(selon NBN EN 12667): 0,022 W/mK

Epaisseur	R _D (m²K/W)
40 mm	1,80
50 mm	2,25
60 mm	2,70
70 mm	3,15
80 mm	3,60
90 mm	4,05
100 mm	4,50
120 mm	5,45

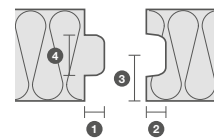
Dimensions

Standard: 600 mm x 1200 mm

Epaisseurs: • 60, 80, 90, 100 et 120 mm: en stock
• 40, 50 et 70 mm: sur demande

Caractéristiques du produit

- densité de la mousse: environ 32 kg/m³
- bords rainurés et languettes sur les 4 côtés



1. 10 mm
2. 11 mm
3. 1/2 épaisseur nominale
4. Epaisseur < 70 mm : 20 mm
Epaisseur ≥ 70 mm : 50 mm

- revêtement: feuille d'aluminium pur légèrement gaufrée d'environ 50µ avec une trame quadrillée sur une face
- comportement mécanique:
 - contrainte en compression à 10% de déformation: CS(10/Y)150 selon NBN EN 826 ≥150 kPa (1,5 kg/cm²)
- résistance à la diffusion de vapeur d'eau µ de la **Taufoam® by Recticel**: 50-100
- résistance à la traction perpendiculairement aux faces: TR80 selon NBN EN 1607: ≥ 80 kPa
- absorption d'eau à long terme WL(T)2 selon NBN EN 12087 <2%
- réaction au feu
 - Euroclass D, s2-d0 (product) selon NBN EN 13501-1
 - Euroclass B, s1-d0 (end use) classification reports 15091 E, 15092F, 15093F
- stabilité dimensionnelle selon NBN EN 1604:
 - DS (70, 90) 3:
 - conditions:
 - 48 h: 70° C, 90% HR
 - variation de la longueur et de la largeur: ≤ 2%
 - variation de l'épaisseur: ≤ 6%
 - DS (-20,-) 1:
 - conditions:
 - 48 h: -20° C
 - variation de la longueur et de la largeur: ≤ 1%
 - variation de l'épaisseur: ≤ 2%

Attestation

- Keymark 001-BK-514-0004-0017-W012
- ATG/H750

Norme

- NBN EN 13165:2012 + A2:2016
- La production des panneaux d'isolation est certifiée selon ISO 9001:2015 et ISO 14001:2015



PRODUCTION WEVELGEM

Recticel Insulation
Zuidstraat 15, 8560 Wevelgem
Tél. +32 (0)56 43 89 43

Des informations détaillées concernant e.a. les distributeurs et les références sont disponibles sur www.recticelinsulation.be

FEEL
GOOD
INSIDE

RECTICEL
insulation