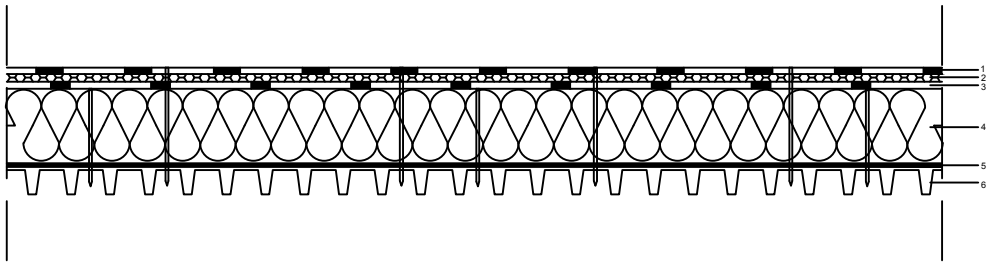


EUROTHANE Bi4, POWERDECK F, lub EUROTHANE SILVER

Dach płaski - podłoże stalowe - hydroizolacja mocowana mechanicznie



1. wkręty z podkładkami
2. hydroizolacja bitumiczna lub z tworzywa sztucznego
3. wkręty z podkładkami
4. EUROTHANE Bi-4, POWERDECK F lub EUROTHANE SILVER mocowane mechanicznie
5. paroizolacja
6. blacha profilowana