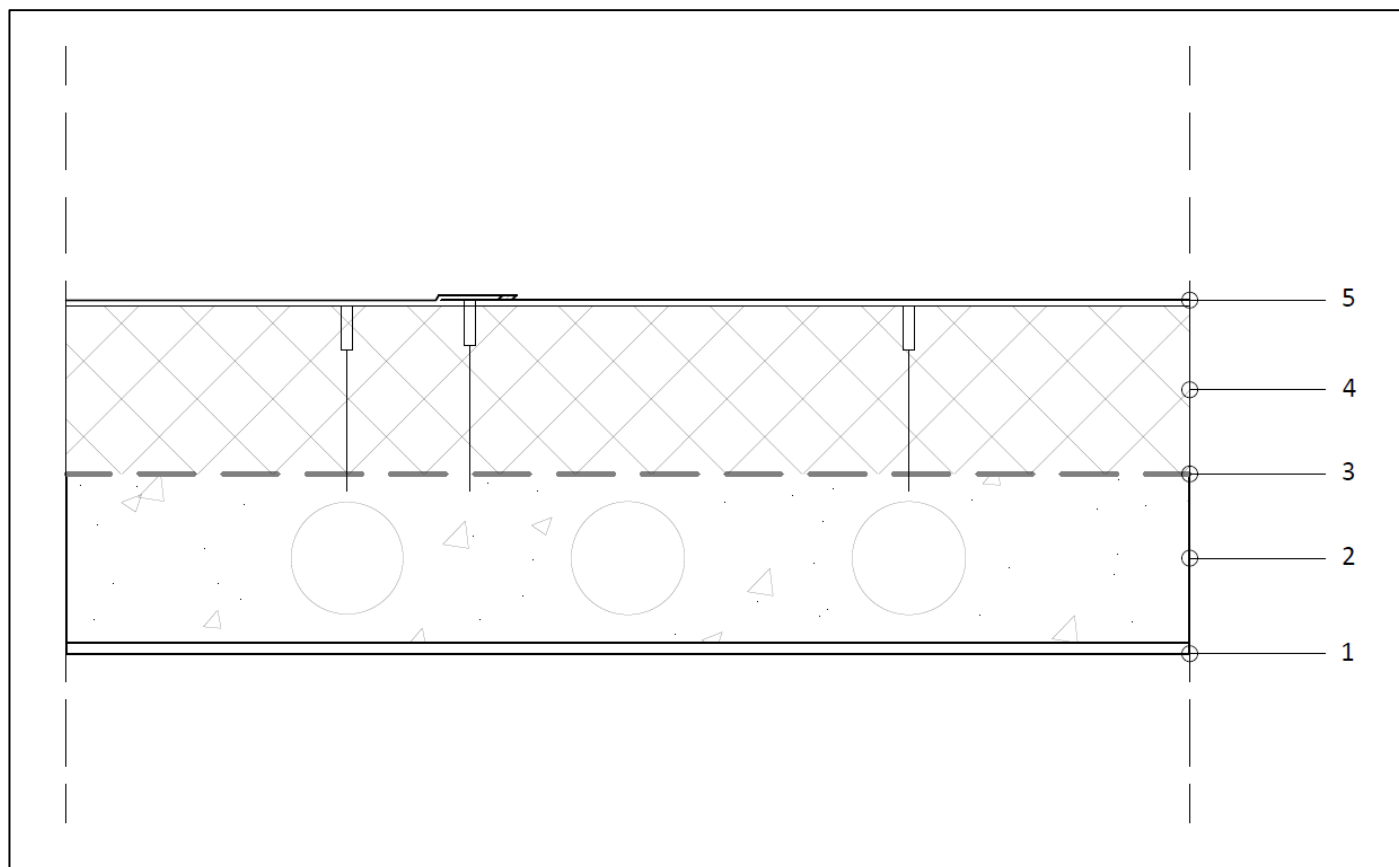


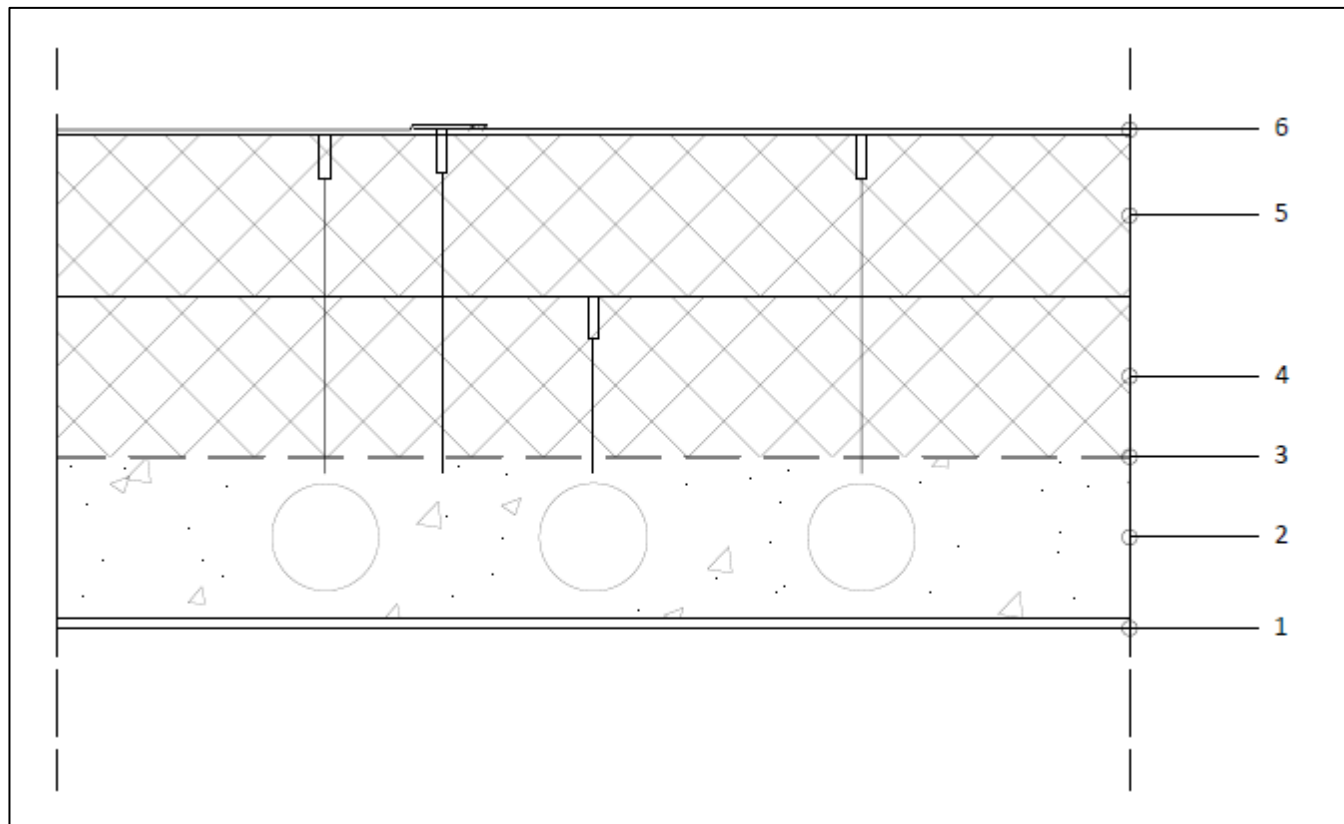
- Låglutande tak, betong håldäck element, PIR-1lager
- Låglutande tak, betong håldäck element, PIR-2lager
- Låglutande tak, betong håldäck element, PIR och MW lager
- Låglutande tak, betong TT-däck element, PIR-1lager
- Låglutande tak, betong TT-däck element, PIR-2lager
- Låglutande tak, betong TT-däck element, PIR och MW lager
- Låglutande tak, bärande ståldäck, PIR-1lager
- Låglutande tak, bärande ståldäck, PIR-2lager
- Låglutande tak, bärande ståldäck, PIR och MW (övre) lager
- Låglutande tak, bärande ståldäck, PIR och MW (nedre) lager
- Låglutande tak, bärande ståldäck, PIR och MW (övre och nedre) lager

## Låglutande tak, betong håldäck element, PIR-1lager



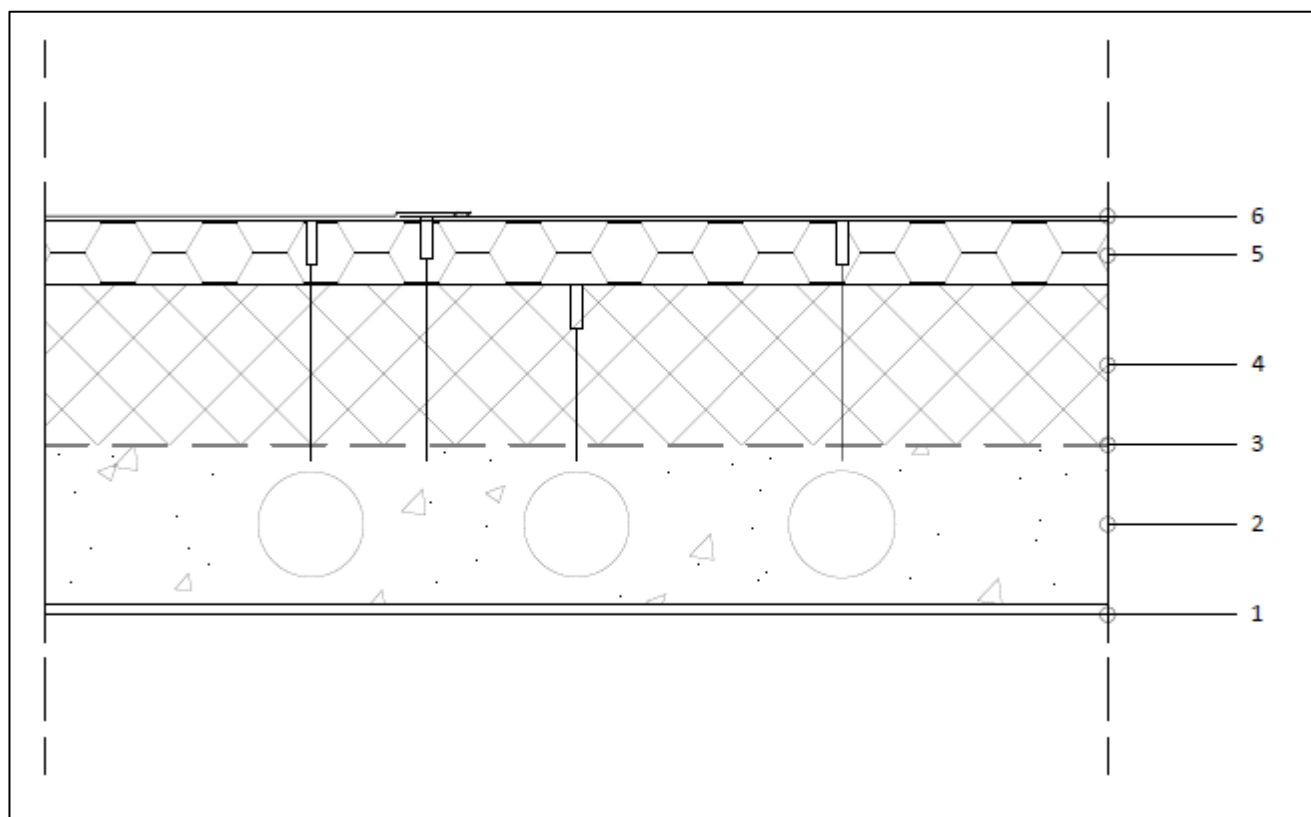
- 1 Behandling av inre ytan t.ex. spackel
- 2 Betong håldäck element
- 3 Ångspärr
- 4 Värme isolering Recticel Eurothane Silver E (mekaniskt fäst)
- 5 Taktäckning (mekaniskt fäst)

## Låglutande tak, betong håldäck element, PIR-2lager



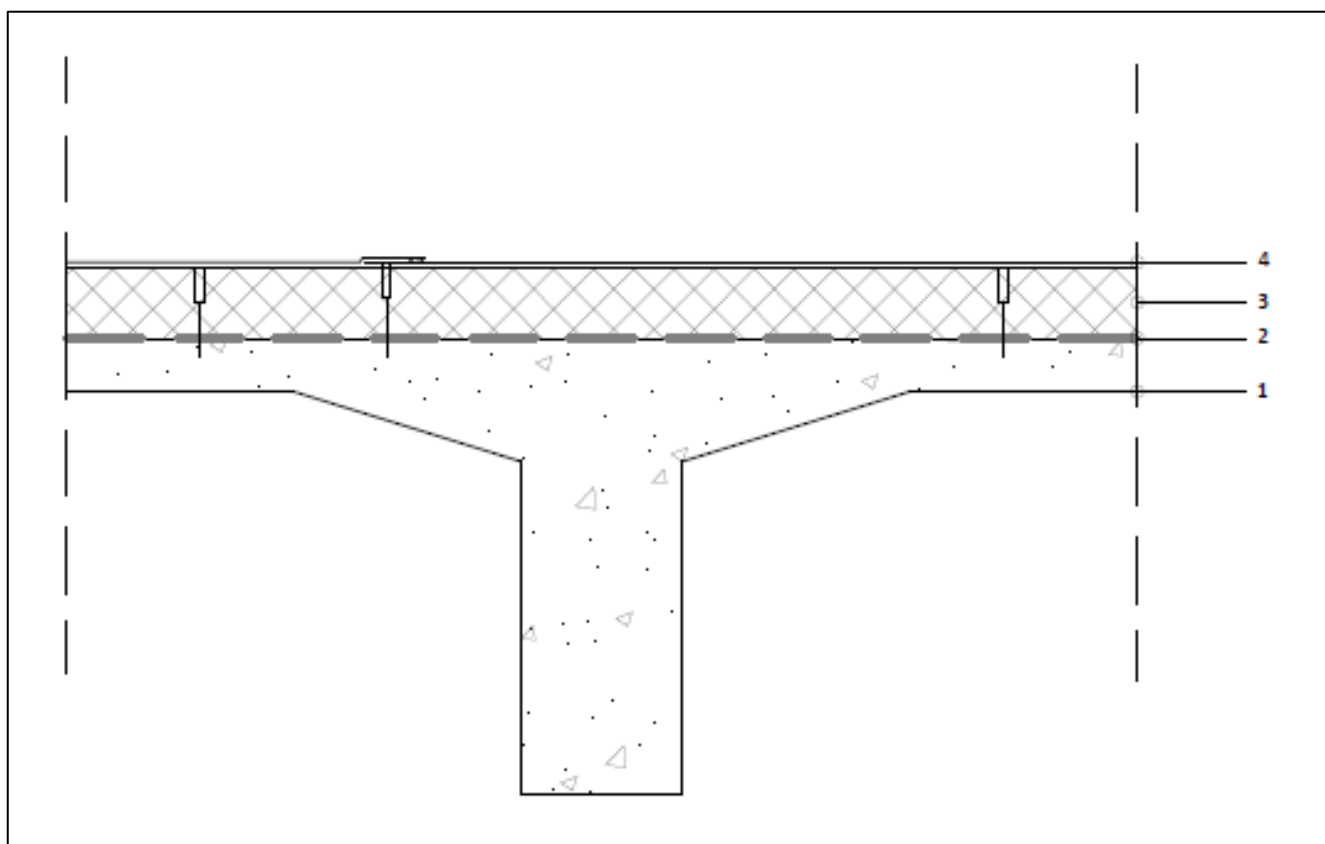
- 1 Behandling av inre ytan t.ex. spackel
- 2 Betong håldäck element
- 3 Ångspärr
- 4 Värme isolering (1.lager) Recticel Eurothane Silver E (mekaniskt fäst)
- 5 Värme isolering (2.lager) Recticel Eurothane Silver E (mekaniskt fäst)
- 6 Taktäckning (mekaniskt fäst)

## Låglutande tak, betong håldäck element, PIR och MW lager



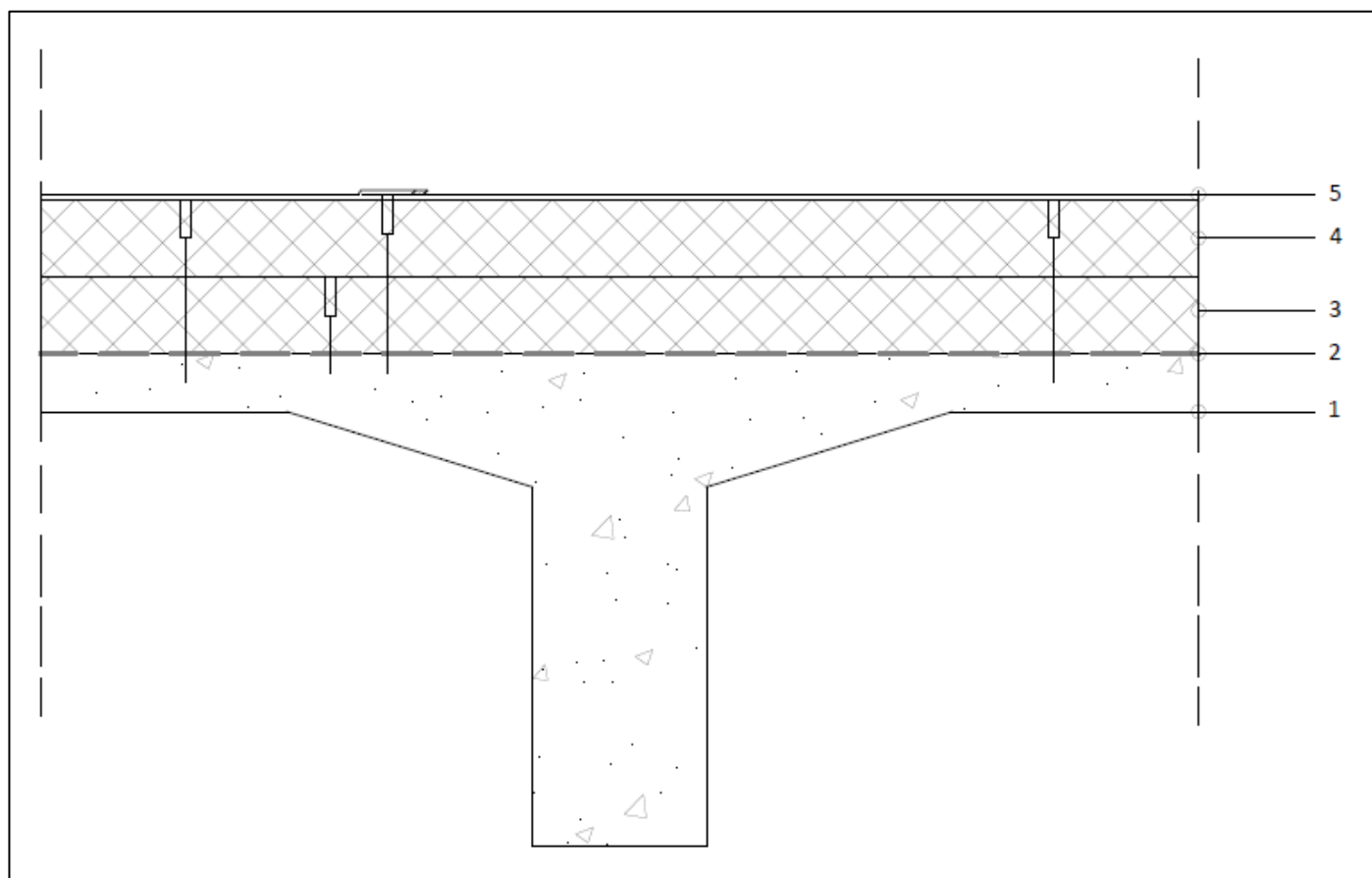
- 1      Behandling av inre ytan t.ex. spackel
- 2      Betong håldäck element
- 3      Ångspärr
- 4      Värme isolering Recticel Eurothane Silver E (mekaniskt fäst)
- 5      Värme isolering mineralull (mekaniskt fäst)
- 6      Taktäckning (mekaniskt fäst)

## Låglutande tak, botong TT-däck element, PIR-1lager



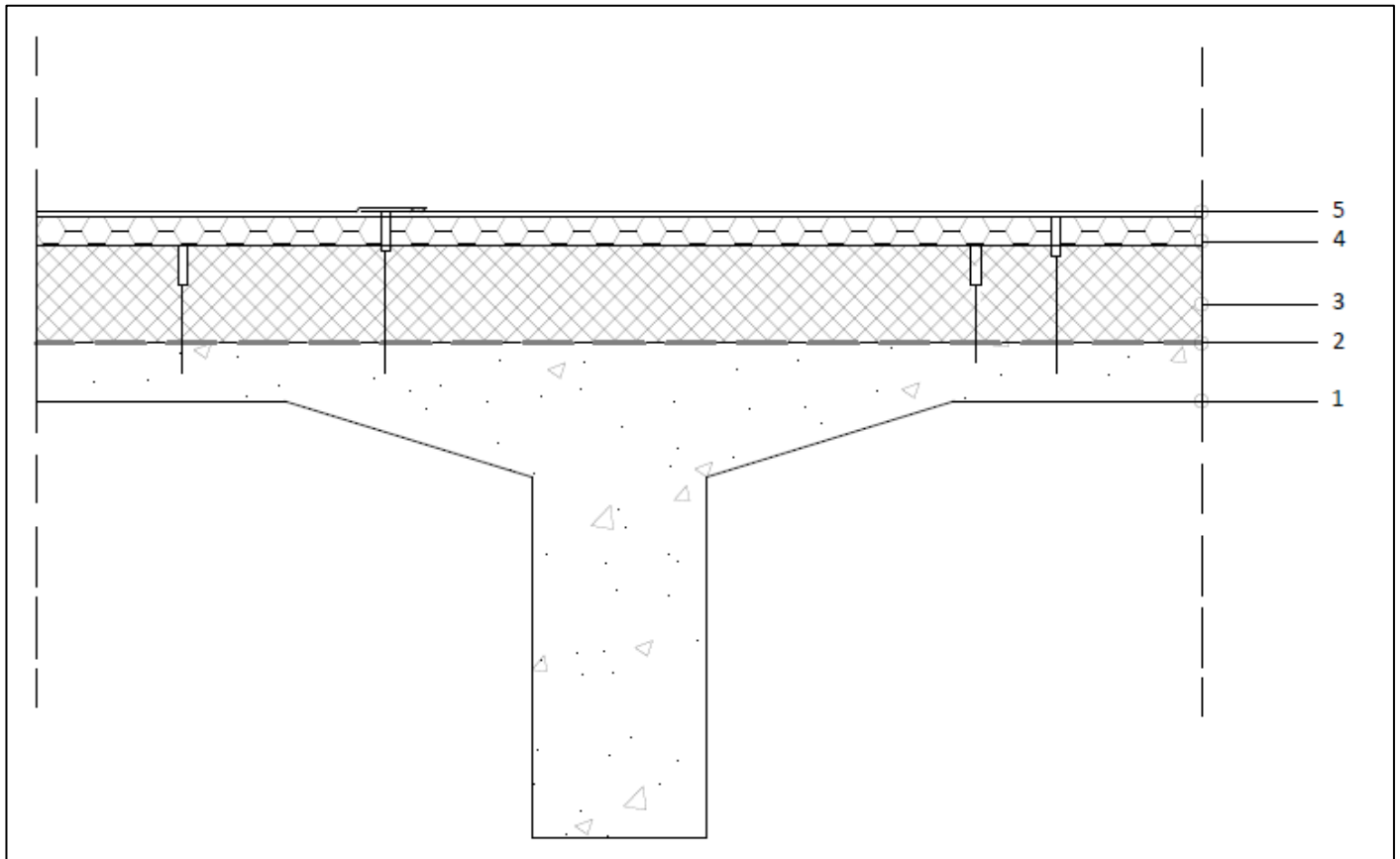
- 1 Betong TT-däck element
- 2 Ångspärr
- 3 Värme isolering Recticel Eurothane Silver E (mekaniskt fäst)
- 4 Taktäckning (mekaniskt fäst)

## Låglutande tak, botong TT-däck element, PIR-2lager



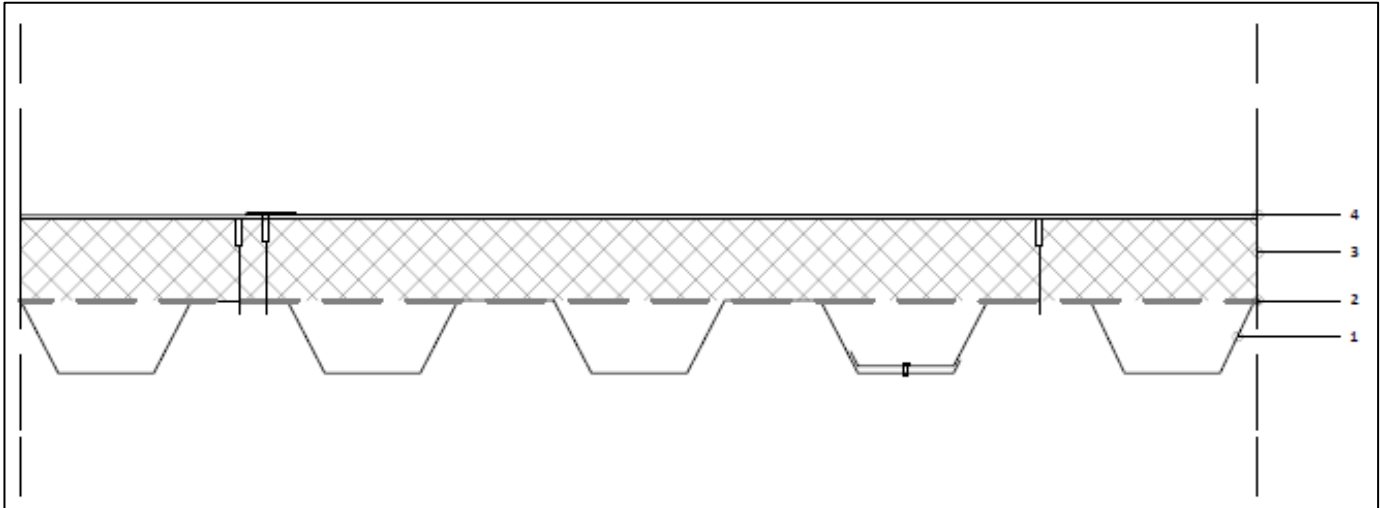
- 1 Betong TT-däck element
- 2 Ångspärr
- 3 Värme isolering (1.lager) Recticel Eurothane Silver E (mekaniskt fäst)
- 4 Värme isolering (2.lager) Recticel Eurothane Silver E (mekaniskt fäst)
- 5 Taktäckning (mekaniskt fäst)

## Låglutande tak, botong TT-däck element, PIR och MW lager



- 1 Betong TT-däck element
- 2 Ångspärr
- 3 Värme isolering Recticel Eurothane Silver E (mekaniskt fäst)
- 4 Värme isolering mineralull (mekaniskt fäst)
- 5 Taktäckning (mekaniskt fäst)

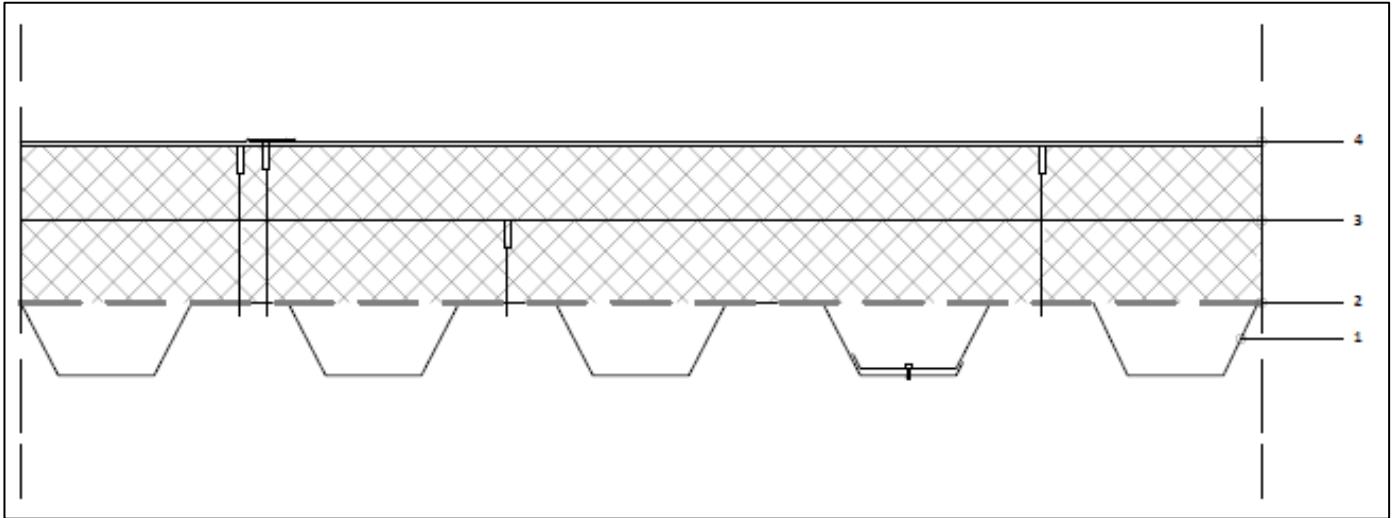
## Låglutande tak, bärande ståldäck, PIR-1lager



- 1 Bärande ståldäck
- 2 Ångspärr
- 3 Värme isolering Recticel Eurothane Silver E (mekaniskt fäst)
- 4 Taktäckning (mekaniskt fäst)

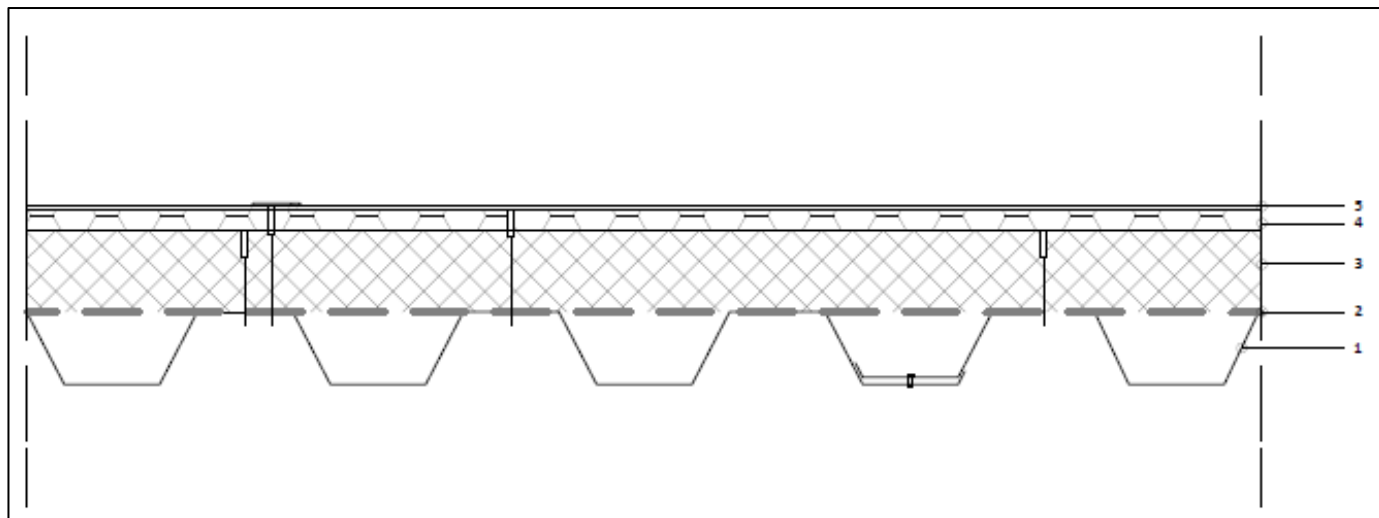


## Låglutande tak, bärande ståldäck, PIR-2lager



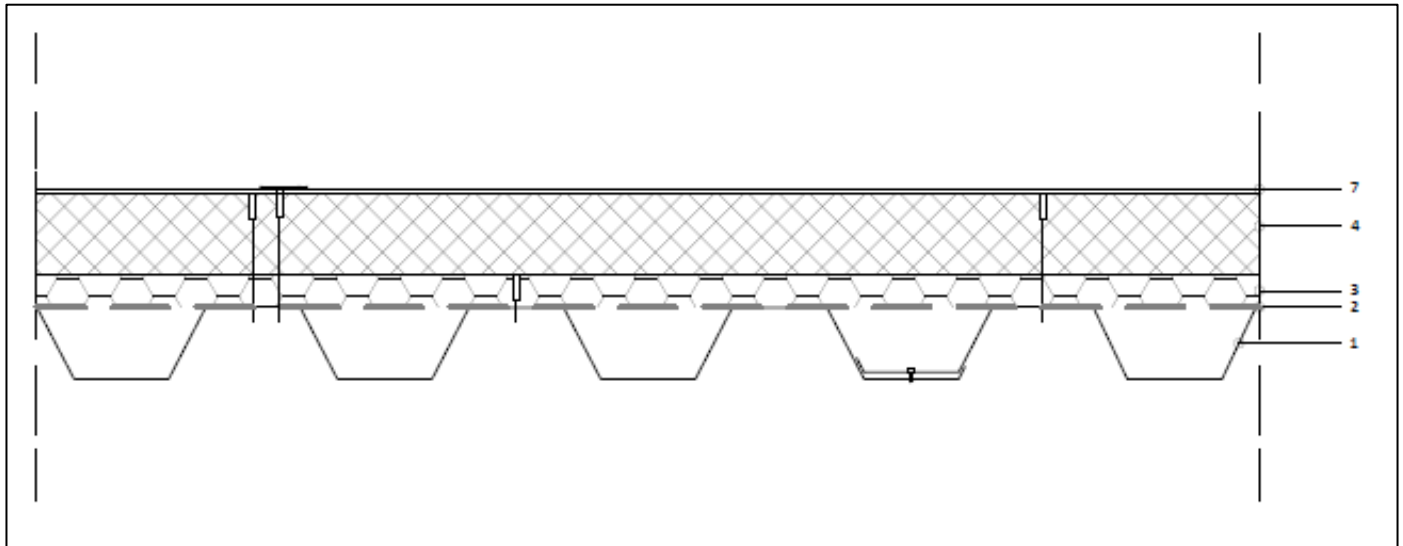
- 1 Bärande ståldäck
- 2 Ångspärr
- 3 Värme isolering (2.lager) Recticel Eurothane Silver E (mekaniskt fäst)
- 4 Taktäckning (mekaniskt fäst)

## Låglutande tak, bärande ståldäck, PIR och MW (övre) lager



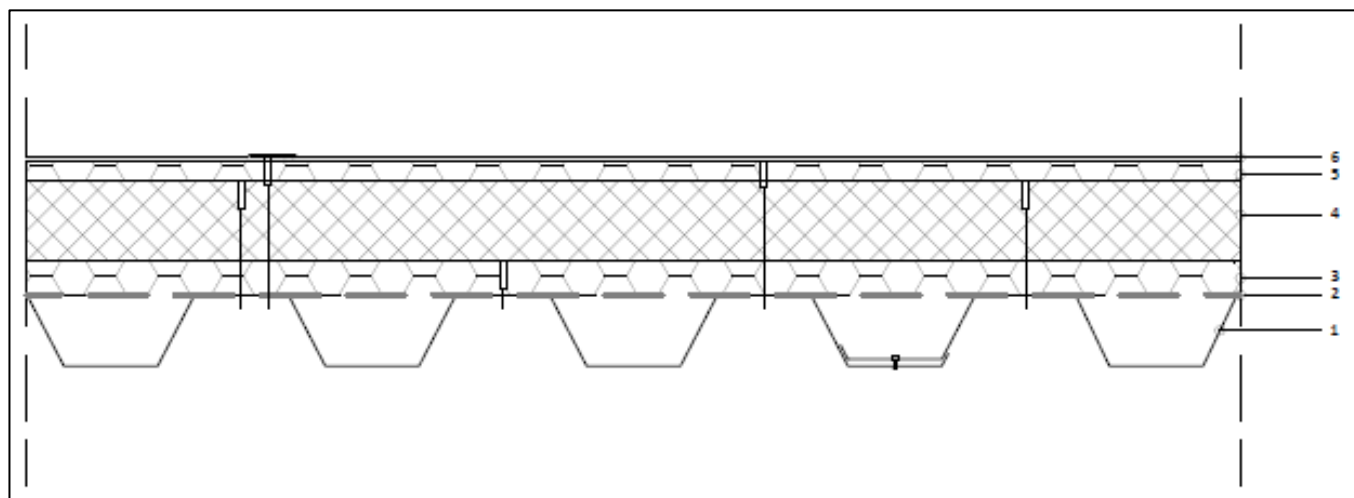
- 1 Bärande ståldäck
- 2 Ångspärr
- 3 Värme isolering Recticel Eurothane Silver E (mekaniskt fäst)
- 4 Värme isolering mineralull (mekaniskt fäst)
- 5 Taktäckning (mekaniskt fäst)

## Låglutande tak, bärande ståldäck, PIR och MW (nedre) lager



- 1 Bärande ståldäck
- 2 Ångspärr
- 3 Värme isolering mineralull (mekaniskt fäst)
- 4 Värme isolering Recticel Eurothane Silver E (mekaniskt fäst)
- 7 Taktäckning (mekaniskt fäst)

## Låglutande tak, bärande ståldäck, PIR och MW (övre och nedre) lager



- 1 Bärande ståldäck
- 2 Ångspärr
- 3 Värme isolering mineralull (mekaniskt fäst)
- 4 Värme isolering Recticel Eurothane Silver E (mekaniskt fäst)
- 5 Värme isolering mineralull (mekaniskt fäst)
- 6 Taktäckning (mekaniskt fäst)