



Panneau d'isolation acoustique
Facile à coller - Murs intérieurs

Instructions d'installation

Généralités

- Assurez-vous de lire ces instructions et de bien les comprendre avant de commencer l'installation.
- Instasoft® doit toujours être utilisé avec une plaque de plâtre d'au moins 12,5mm d'épaisseur.
- Veuillez utiliser le matériel nécessaire décrit ci-après dans le guide d'installation.
- Munissez-vous des équipements de protection individuelle avant toute mise en œuvre.

Applications



- Isolation thermo- acoustique :
 - des murs intérieurs,
 - du côté intérieur des murs périphériques (à condition que les murs soient secs et ne présentent pas de problème d'humidité - voir *. En cas de doute, une étude hygrothermique approfondie doit être effectuée),
 - contre un mur mitoyen entre deux appartements (dans le même bâtiment).
- A utiliser dans les locaux et habitations correctement chauffés et ventilés à faible ou hygrométrie moyenne. Exemples : chambres, bureaux, salles à manger...
- Ne convient pas dans les pièces humides. De plus, les panneaux Instasoft® ne peuvent pas être installés dans une pièce où des problèmes d'humidité existent déjà, (p.ex. cave, etc.), sans avoir traité au préalable vos sources d'humidité avant toute pose de produit pour éviter le moisissement.
- Le produit Instasoft® ne peut être collé aux plafonds ni posé sur les sols.
- La pose sur les murs de plus d'un étage de haut doit être étudié selon chaque cas spécifique avec un artisan agréé. En cas de doute, veuillez contacter notre service technique.

(*)

- murs dans un état tel qu'ils laissent aisément pénétrer l'eau de pluie. Il ne peut en aucun cas exister de dommages visibles, tels que des problèmes d'humidité ou des fissures. Il convient de procéder à une inspection préalable, même en l'absence de dommages visibles,
- murs pas encore jointoyés,
- bâtiments ou parties de bâtiments sujets à une forte pénétration d'humidité en raison de leur situation, rendant le mur humide durant une longue période,
- murs humides à cause de l'humidité ascensionnelle,
- murs présentant ou ayant présenté des dégâts dus au gel.



Instasoft®

Panneau d'isolation acoustique
Facile à coller · Murs intérieurs



Avant de commencer - Conseils et Sécurité

Stockage des panneaux

- Les panneaux Instasoft®, doivent toujours être stockés à l'abri (à l'intérieur et au sec) et dans une position horizontale.
- Veillez à ne pas conserver d'objets au contenu inflammable sur ou à côté des panneaux Instasoft®. Il est en outre interdit d'entreposer les panneaux Instasoft® près d'une source de chaleur (p. ex. radiateurs, poêle, feux ouverts, conduit de cheminée, installation électrique non conforme etc.).
- Veillez à éliminer les points possibles d'inflammation et ventilez les locaux avant, pendant et après l'installation.
- Il est formellement interdit de fumer, boire ou manger dans la zone d'application.

Manipulation de la colle

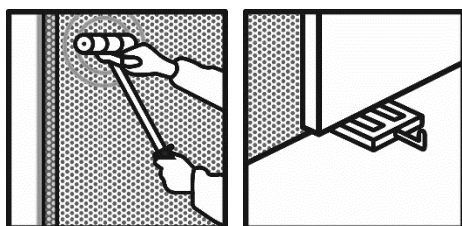
- La colle peut être utilisée que dans des zones où toute flamme non protégée ou toute source de chaleur ont été supprimée. Le réseau électrique doit être adéquatement protégé et aux normes en vigueur. Lors du transvasement du produit utiliser toujours des prises de terre.
- Lors de la manipulation de la colle, veillez à toujours être équipé en plus des EPI préconisés de chaussures et de vêtements antistatiques et les sols doivent être conducteurs.

Matériel nécessaire

Pour les panneaux Instasoft® :



Outils pratiques



- Utiliser le rouleau maroufleur pour appuyer de façon homogène sur l'ensemble des panneaux. Prévoyez des cales pour le positionnement des plaques de plâtre.

Recticel Insulation

7 boulevard de la Chanterie – 49124 Saint Barthélemy d'Anjou
recticelinsulation.com

Ref: V3GPO

Date:29/07/2020

FEEL
GOOD
INSIDE

RECTICEL
insulation



Panneau d'isolation acoustique
Facile à coller - Murs intérieurs

Colle Recticel pour panneau acoustique Instasoft®



- Quantité à prévoir : Nous préconisons d'utiliser 0,8 kg/m² de colle soit 0,2 kg/m² sur chaque face.
- Utilisez toujours la colle Recticel pour la pose murale par double encollage des panneaux acoustiques Instasoft®. Veuillez respecter toutes les instructions (stockage, pose, transport) ainsi que les conseils de sécurité. Lisez attentivement l'étiquette sur le produit.

Plaques de plâtre :

- Vous pouvez utiliser tout type de plaque de plâtre, à condition que celles-ci mesurent 12,5 mm d'épaisseur minimum.
- Se référer à la documentation du fabricant de la plaque de plâtre pour les instructions de pose, de stockage, de découpe, de manipulation, de transport...

Bandes de joints pour plaque de plâtre, enduit de rebouchage et de finition :

- Pour la finition des joints entre les plaques de plâtre, vous avez besoin :
 - de bande de joint,
 - d'enduit de rebouchage et de finition,
 - d'une spatule ou autre matériel d'application.
- Se référer à la documentation du fabricant pour les instructions de finition des plaques de plâtre.

Equipements de protection individuelle à utiliser



- Masque anti-poussière FFP2
- Gants et lunettes de protection
- Chaussures de sécurité antistatiques
- Vêtements de protection avec propriétés antistatiques(EN 1149-1)

Recticel Insulation

7 boulevard de la Chanterie – 49124 Saint Barthélemy d'Anjou
recticelinsulation.com

Ref: V3GPO

Date:29/07/2020

FEEL
GOOD
INSIDE

RECTICEL
insulation.com



Panneau d'isolation acoustique
Facile à coller - Murs intérieurs



Préparation de la mise en œuvre

Préparation des murs

- La surface à couvrir doit être sèche et exempte de poussières.
- La qualité du support doit être garantie. Aucune partie ne doit se détacher : papier peint, panneaux muraux, etc. Votre mur ne doit pas présenter d'irrégularités de plus de 3 mm sur 1 m. Si c'est le cas, prévoyez un ragréage mural pour rattraper la planéité du mur. En cas de doute quant à la qualité du support, procédez d'abord à des essais d'adhérence avant de commencer.
- Tenez compte des câbles électriques ou des renforcements de suspension éventuels, pour des éléments de chauffage par exemple. Décidez au préalable où ceux-ci seront placés. Les plaques doivent recouvrir entièrement le mur et être intégralement encollées. Si nécessaire, placez les câbles dans le mur structurel derrière l'isolation.
- Toutes les suspensions (p. ex. les éléments de chauffage) doivent être fixées sur une structure suffisamment solide, derrière le système Instasoft.

Dessin préparatoire et méthode

- Vos panneaux acoustiques doivent être stockés au moins 48 heures avant leur mise en œuvre dans leur pièce de destination, à température ambiante et non humide.
- Avant de coller les panneaux Instasoft, réalisez un dessin préparatoire de la pose des panneaux. Cela vous permettra d'ajuster les dimensions des panneaux si besoin. Ainsi, si un panneau à l'extrémité du mur ou juste au-dessous du plafond est inférieur à 10 cm, vous devrez adapter le premier panneau en fonction. N'utilisez pas de morceaux Instasoft de moins de 10 cm.
- Il est préférable de commencer par le bas du mur. Si vous vous assurez que le premier panneau est positionné parfaitement à niveau, les autres panneaux seront installés plus facilement. Selon la planéité du sol, vous devrez éventuellement adapter les panneaux du bas.
- Pour couper les panneaux Instasoft®, nous vous recommandons d'utiliser un couteau tranchant (cutter).
- Les panneaux Instasoft® peuvent être placés horizontalement ou verticalement.



Panneau d'isolation acoustique
Facile à coller - Murs intérieurs



Mise en œuvre avec application de la colle aqueuse Recticel

Principes de précaution

- Veillez à éliminer les points possibles d'inflammation et ventiler les locaux avant, pendant et après l'installation.
- Important : l'encollage doit toujours être réalisé dans un espace suffisamment ventilé.
- Ne jamais utiliser d'outil susceptible de produire des étincelles.
- Munissez-vous des équipements de protection individuelle (gants, lunettes...) avant toute mise en œuvre.

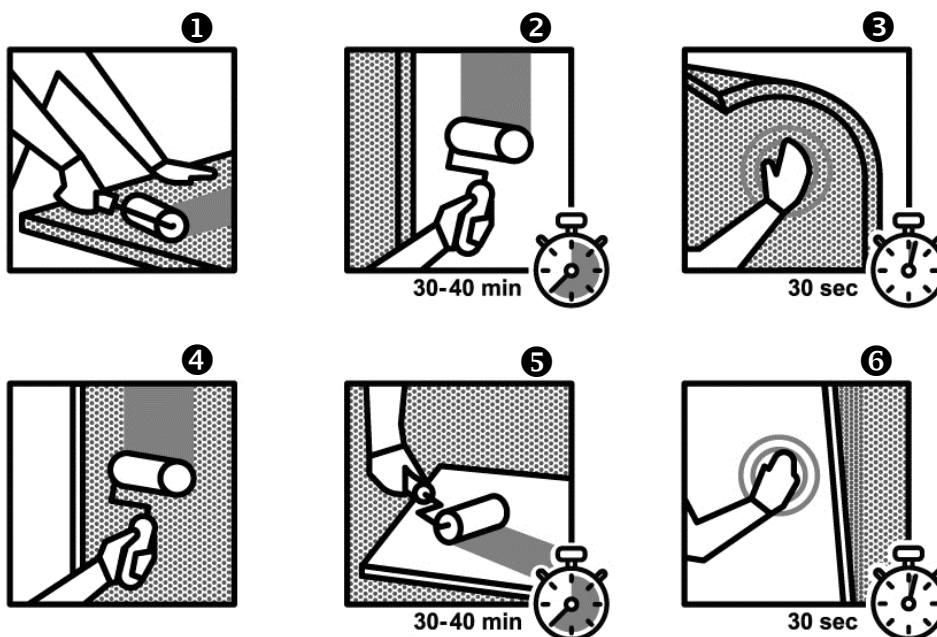
Mise en œuvre

L'installation sur les murs est réalisée selon le principe d'encollage, sans fixation mécanique pour un résultat acoustique optimal.

Utilisez toujours la colle Recticel pour les panneaux thermo-acoustiques Instasoft® afin de les coller sur le mur de support. Mélangez la colle avant utilisation jusqu'à ce qu'elle soit bien homogène. La colle s'applique très facilement au rouleau à poils courts. Nous préconisons d'utiliser 0,8 kg/m² de colle soit 0.2 kg/m² sur chaque face. 4 faces à encoller : panneau acoustique ❶ / mur ❷ / panneau acoustique ❸ / plaque de plâtre ❹.

1. Positionnez les panneaux avant de les coller. Encollez un côté d'un panneau acoustique ❶. N'encollez pas les tranches (épaisseur) des panneaux Instasoft®, mais veillez à assurer un raccord parfait entre eux.
2. Le temps que la colle s'imprègne correctement dans le panneau acoustique, encollez le mur de support ❷.
ATTENTION : respectez bien le temps de pré-séchage pour une adhésion conforme : la colle Recticel pour panneaux acoustique est une colle aqueuse. **Il vous faut attendre au minimum 30 minutes**. La colle passe d'un état blanchâtre à un état translucide. Autre indication : Au toucher vous sentirez un léger effet collant. Le temps de pré-séchage peut varier en fonction de la température et de l'humidité de la pièce.
3. Après ce temps de pré-séchage nécessaire, vous pouvez alors appliquer le panneau acoustique sur le mur en maintenant une pression de contact uniforme sur l'ensemble du panneau pendant une trentaine de secondes environ ❸. Vous pouvez vous aider du rouleau maroufleur. Les panneaux Instasoft® doivent recouvrir l'ensemble du mur et être en contact avec le plafond, le sol, et les murs contigus pour un résultat acoustique optimal.
4. Pour la finition en plaques de plâtre obligatoire, encollez la face visible du panneau acoustique ❹,
5. puis encollez la plaque de plâtre ❺ (en respectant le temps de séchage comme indiqué au point 2). Placez les cales de pose au sol devant les panneaux acoustiques tous les 30cm environ.
6. Puis appliquez la plaque de plâtre sur le panneau acoustique, de préférence en joint décalé. En d'autres termes, les joints des plaques de plâtre ne sont pas superposés à ceux des panneaux Instasoft. Les plaques de plâtre doivent se trouver à 2-3 mm du sol, des murs contigus et du plafond. Maintenez une pression de contact uniforme sur l'ensemble de la plaque pendant une trentaine de secondes environ ❻. Ces interstices réservés doivent être comblés avec un mastic acrylique (type pistolet cartouche). Lorsque la colle est sèche en fonction de l'humidité et de la température de la pièce, finissez les joints. Appliquez la bande de joints et l'enduit fin en vous aidant d'une spatule.

Les plaques de plâtre sont nécessaires pour répondre aux exigences de sécurité incendie ; elles font partie du système Instasoft dont les performances et caractéristiques techniques sont décrites sur la fiche technique du produit Instasoft®.



Garanties

- Jusqu'à la livraison, Recticel Insulation garantit que les produits Recticel Insulation répondent aux exigences de qualité de matière et de fabrication, et satisfont globalement aux spécifications imposées par Recticel Insulation. Les caractéristiques techniques sont décrites sur la fiche technique du produit Instasoft®.
- Produit fabriqué à partir de matériaux recyclés. La composition et l'aspect visuel peuvent différer, sans préjudice de la performance.
- La garantie Recticel s'applique uniquement en cas de pose à l'aide de la colle Recticel pour l'encollage des panneaux Instasoft® et des plaques de plâtre. En cas d'utilisation d'une autre colle que celle prescrite par Recticel Insulation, Recticel Insulation ne peut garantir les performances du produit en condition d'application finale et sa compatibilité. Dans ce cas, Recticel Insulation ne peut être tenu responsable pour les risques associés à cette utilisation.
- La garantie s'applique uniquement en cas d'application selon les instructions d'installation présentes et selon les spécifications de la fiche technique. En cas d'utilisation non conforme (p.ex. sans finition des plaques de plâtre, application comme isolation du sol,...) Recticel Insulation ne peut garantir les performances du produit en condition d'application finale et sa compatibilité. Dans ce cas, Recticel Insulation ne peut être tenu responsable pour les risques associés à cette utilisation.



Instasoft[®]
Panneau d'isolation acoustique
Facile à coller · Murs intérieurs



- En cas de non-conformité des panneaux acoustiques Instasoft[®] fournis par Recticel Insulation, Recticel Insulation peut être sollicité pour effectuer uniquement le remplacement des produits Instasoft[®] à l'identique, à moins que la loi applicable n'en exige autrement.
- Cette garantie ne s'applique pas en cas de défaut ou dommage des produits, ou en cas de blessures corporelles directes, indirectes ou induites qui sont la conséquence d'une installation ou d'un entretien incorrect, d'un accident, d'une utilisation ou d'une application inadaptée « non conforme », d'une réparation ou d'une modification inadéquate, ou encore d'une négligence.

Important

- Il appartient au client d'assurer la sécurité du produit final dans son application et sa conformité avec toutes les lois, réglementations, directives et exigences nationales et internationales en vigueur.