

Ontdek Eurowall® 21 spouwisolatie: nu nóg beter.

- Ⓜ Keymark kwaliteitslabel
- Ⓜ uitstekende lambda-isolatiewaarde ($\lambda_D = 0,021 \text{ W/mK}$)
- Ⓜ hard PIR schuim voorzien van een gasdicht meerlagencomplex
- Ⓜ handig rasterpatroon voor een makkelijke plaatsing van de spouwankers
- Ⓜ vochtbestendig en heel winddicht
- Ⓜ unieke sponning met tand-en-groef kliksysteem aan de 4 zijden



EUROWALL® 21

spouwisolatie, nu nóg beter

Een ultradunne isolatieplaat dankzij de zeer goede en blijvende isolatiewaarde

De Eurowall® 21 isolatieplaat heeft een kern in hard polyisocyanuraatschuim (PIR), bekleed met een gasdicht meerlagencomplex van kraftpapier en metaalfolies waarvan één zijde reflecterend en één zijde matgrijs. De reflecterende zijde met handig rasterpatroon is de spouwzijde.

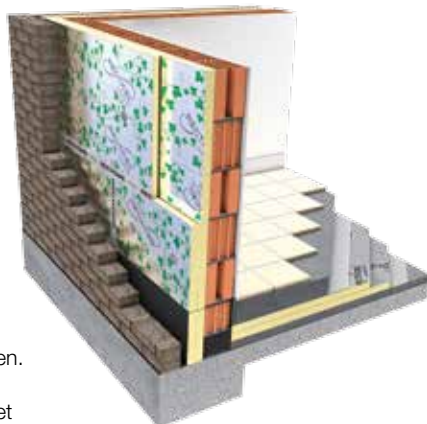
De Eurowall® 21 platen zijn uiterst vormvast, waterafstotend, krimpen niet en laten zich door hun lichte gewicht en handig formaat heel vlot plaatsen.

Door het tand-en-groef kliksysteem kan met Eurowall® 21 een perfect isolatieschild met een uitstekende winddichtheid worden opgebouwd. De nieuwe spunning zorgt voor een tand- en groefkliksysteem aan de vier zijden. Aan de luchtspouwzijde is een reflecterende bekleding met raster aangebracht. De matgrijze zijde is bovendien beter bestand tegen alkali en cement.

Ook in passiefhuizen of in BEN-woningen (bijna energieneutraal) zorgt Eurowall® 21 isolatie voor aanzienlijke plaatswinst, want zelfs bij een hoog isolatiepeil volstaat de standaard spouwbreedte. Bovendien kunnen de platen nog efficiënter worden gemonteerd met het Borgh Combi-Fix verankerings-systeem, terwijl het rasterpatroon op de glanzende zijde een makkelijke plaatsing van de spouwankers garandeert. En niet te vergeten: Eurowall® 21 spouwisolatie zorgt niet voor irritatie.

Plaatsing

- Breng de Eurowall® 21 platen goed aangesloten en met behulp van het Borgh Combi-Fix verankerings-systeem aan tegen het binnenspouwblad.
- Voorzie een optimale luchtspouw van 2 cm (3 cm op het plan) tussen isolatie en buitenspouwblad.
- Voorzie in het buitenspouwblad een open stootvoeg en waterkerende laag boven de aanzet van de spouw op de fundering en boven de lateien. Daardoor zal eventueel in de spouw doorgedrongen water worden afgevoerd.
- Dek de platen en de constructie op het einde van de werkdag af om regeninslag te voorkomen.
- Plak de Eurowall® 21 isolatieplaten af met **Rectitape® isolatietape**. Zo zorgt u voor een nóg betere winddichtheid. Rectitape® isolatietape van 50 mm breed wordt gebruikt voor het afkleven van de naden, terwijl de bredere variant (300 mm) gebruikt wordt voor het afkleven van de hoeken.



Warmteweerstand (R_D) per dikte

Warmtegeleidingscoëfficiënt λ_D
(volgens NBN-EN 12667): 0,021 W/mK

Dikte	R_D (m ² K/W)
60 mm	2,85
75 mm	3,55
90 mm	4,25
100 mm	4,75


Afmetingen

- Standaard: 600 mm x 1200 mm
- Diktes: 60, 75, 90 en 100 mm

Producteigenschappen

- volumegewicht in de kern: circa 30 kg/m³
- bekleding: gasdicht meerlagencomplex van kraftpapier en metaalfolies waarvan één zijde reflecterend en met raster en één zijde met een matte, alkalibestendige bekleding.
- dampdiffusieweerstandsgetal μ van het PIR schuim: 50-100

Certificaten

-  Keymark 001-BK-514-0004-0031-W002
- ATG 2481
- ATG/H750

Normering

- Eurowall® 21 voldoet aan de Europese productnorm NBN-EN 13165: "Producten voor thermische isolatie van gebouwen - Fabrieksmatig vervaardigde producten van hard polyurethaanschuim (PU)"
- De productie van deze isolatieplaten is gecertificeerd volgens ISO 9001:2008 en ISO 14001:2004



PRODUCTION WEVELGEM

Recticel Insulation
Zuidstraat 15, 8560 Wevelgem
Tel. +32 (0)56 43 89 43 | E-mail: recticelinsulation@recticel.com

Uitgebreide informatie over o.a. verdelers en referenties is beschikbaar via www.recticelinsulation.be

