

Eurowall[®], l'isolation des murs creux ultra mince et super isolante.

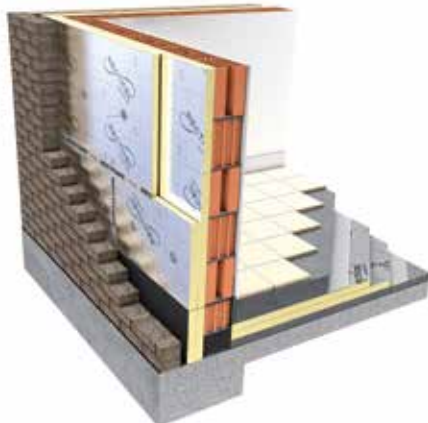
- ▲ label de qualité Keymark
- ▲ excellente valeur d'isolation lambda ($\lambda_D = 0,022 \text{ W/mK}$)
- ▲ mousse de polyuréthane rigide, revêtue d'une multicouche étanche au gaz
- ▲ grille pratique pour placer facilement les ancrages
- ▲ résiste à l'humidité et est étanche au vent
- ▲ système d'emboîtement unique rainuré et languetté sur les 4 côtés



Un panneau isolant ultra mince grâce à une très bonne valeur isolante constante

Le panneau d'isolation Eurowall® est en mousse de polyuréthane rigide. Il est revêtu d'une multicouche composée de papier de kraft et de feuilles métalliques étanche au gaz. Il présente une face de couleur gris mat, l'autre est revêtue d'une couche réfléchissante vers la partie creuse avec une grille pratique.

Les panneaux Eurowall® sont extrêmement solides et indéformables. Ils sont étanches et ne rétrécissent pas. Leur légèreté et leur format pratique permet de les installer très rapidement.



Grâce au système d'emboîtement rainuré et languetté unique, Eurowall® offre une parfaite enveloppe avec une excellente étanchéité au vent. L'emboîtement est un système rainuré et languetté sur les 4 côtés. Pour la partie creuse, la face présente un revêtement brillant avec une grille. Le revêtement gris mat du mur intérieur offre quant à lui une meilleure résistance alcaline (du ciment).

L'isolation Eurowall® permet aussi un gain de place dans les maisons passives ou dans les maisons «NZEB» (nearly zero-energy building, consommation d'énergie quasi nulle). Un creux de mur standard suffit déjà pour obtenir un haut niveau d'isolation. De plus, les panneaux peuvent encore être montés plus efficacement grâce au système de fixation Borgh Combi-Fix. La grille sur le côté réfléchissant permet de déterminer facilement la place des ancrages. Sans oublier que l'isolation des murs creux Eurowall® ne provoque aucune irritation lors du placement.

Pose

- Fixez bien les panneaux Eurowall® à l'aide du système d'ancrage Borgh Combi-Fix contre le mur intérieur.
- Prévoyez un creux optimal de 2 cm (3 cm sur plan) entre l'isolation et le mur extérieur.
- Prévoyez d'ouvrir un joint dans le mur extérieur avec une couche imperméable sur la partie du creux surplombant les fondations et sur le lattage. Cela permettra d'évacuer l'eau qui aura éventuellement pénétré dans le creux.
- Couvrez les panneaux et la construction à la fin de la journée de travail afin de les prémunir contre les précipitations.
- Encollez les joints des panneaux d'isolation Eurowall® avec la **bande adhésive isolante Rectitape®**. Vous assurerez ainsi encore une meilleure étanchéité au vent. La bande adhésive pour isolation Rectitape® de largeur 50 mm s'utilise pour les joints des panneaux d'isolation. La version de largeur 300 mm s'utilise pour coller les angles.



Résistance thermique (R_D) par épaisseur

Coefficient de conductivité thermique λ_D (selon NBN-EN 12667): 0,022 W/mK

Epaisseur	R_D (m ² K/W)
30 mm	1,35
40 mm	1,80
50 mm	2,25
60 mm	2,70
70 mm	3,15
82 mm	3,70
95 mm	4,30
100 mm	4,50
110 mm	5,00
120 mm	5,45
140 mm	6,35


Dimensions

- Standard: 600 mm x 1200 mm
- Toutes les épaisseurs en stock, à l'exception de 110 mm sur demande

Caractéristiques du produit

- densité de la mousse ± 30 kg/m³
- revêtement: complexe multicouche de papier de kraft et feuilles métalliques, étanche au gaz, avec une face réfléchissante pourvue d'une grille et une face avec un revêtement mat, résistant aux alcalis.
- résistance à la diffusion de vapeur d'eau μ de la mousse PUR: 50-100

Certificats

-  Keymark 001-BK-514-0004-0017-W012
- ATG 2481
- ATG/H750

Norme

- L'isolation Eurowall® 21 répond à la norme de produit européen NBN-EN 13165: "Produits isolants thermiques pour le bâtiment - Produits manufacturés en mousse rigide de polyuréthane (PU)"
- La production de ces panneaux d'isolation est certifiée selon ISO 9001:2008 et ISO 14001:2004



PRODUCTION WEVELGEM

Recticel Insulation
Zuidstraat 15, 8560 Wevelgem
Tél. +32 (0)56 43 89 43 | E-mail: recticelinsulation@recticel.com

Des informations détaillées concernant e.a. les distributeurs et les références sont disponibles sur www.recticelinsulation.be