

# Ontdek het perfecte buitengevelisolatiesysteem met Powerwall<sup>®</sup>.

Geschikt voor een waaier aan gevelafwerkingen.

- ⚠ Keymark kwaliteitslabel
- ⚠ uitstekende isolatiewaarde ( $\lambda_D = 0,024 \text{ W/mK}$ )
- ⚠ geschikt voor een waaier aan gevelafwerkingen zoals sidings, steenstrips, pannen, leien, zink, hout, vezelcementplaten
- ⚠ uniek tand-en-groef kliksysteem rondom
- ⚠ duurzame, waterdichte bekleding: zuivere aluminium van 50 micron
- ⚠ verhoogde brandveiligheid (**TAUfoam** by Recticel<sup>®</sup>)



# POWERWALL®

## isolatie voor buitengevels

Een doorlopend isolatieschild met hoog rendement en een uniek tand-en-groef kliksysteem.

Powerwall® is een isolatieplaat met een kern in **Tafoam by Recticel®** (een specifiek polyisocyanuraatschuim of PIR met een bijzondere celstructuur), aan beide zijden bekleed met een lichtgewafelde zuivere aluminiumfolie van ca. 50µ met raster langs één zijde.

Met zijn uitstekende isolatiewaarde is Powerwall® de ideale oplossing voor het doorlopend isoleren van buitengevels, en dit van kelder tot dak. In combinatie met het Powerroof® systeem voor hellende daken creëert u een doorlopend isolatieschild én een goede aansluiting met de vloer met Eurofloor-vloerisolatie (met gebruik van een isolerende bouwsteen).



Powerwall® neemt weinig plaats in, zakt niet door en heeft een uniek tand-en-groef kliksysteem dat energielekken geen kans geeft. Bovendien zijn de plaat en haar bekleding volledig waterbestendig, wordt Powerwall® in een mum van tijd geplaatst en zorgt de plaat zowel in nieuwbouw als in renovatie voor uitstekende thermische prestaties.

## Plaatsing

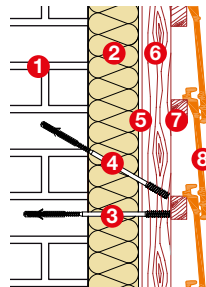
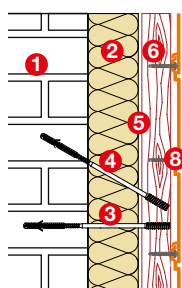
Isofinish® is een compleet en innovatief concept voor buitengevelisolatie met Powerwall®. Het systeem combineert een doorlopend isolatieschild in Powerwall® isolatieplaten, regelschroeven en een buitengevelbekleding naar keuze. Isofinish® is geschikt voor nieuwbouw en renovatie, zowel in woning-, industrie- als utiliteitsbouw.



Het systeem biedt meer mogelijkheden dan andere systemen doordat het lattenwerk perfect uitlijnbaar is met de regelschroeven, wat garant staat voor een perfect rechte buitengevelafwerking. Bovendien wordt het regenwater sneller afgevoerd en wordt condensatie vermeden door de geventileerde spouw.

**Afwerking met sidings / vezelcementplaten / hout / zink / enz.**

**Afwerking met pannen of met leien**



1. Muur
2. Powerwall® isolatie
3. Regelschroef
4. Schuine regelschroef voor belasting op trek en druk
5. Geventileerde spouw
6. Uitgelijnd houten lattenwerk
7. Horizontale latten (enkel bij afwerking met pannen of met leien)
8. Afwerkingslaag naar keuze

## Warmteweerstand ( $R_D$ ) per dikte

warmtegeleidingscoëfficiënt  $\lambda_D$   
(volgens NBN-EN 12667): 0,024 W/mK

Dikte	$R_D$ (m <sup>2</sup> K/W)
50 mm	2,05
60 mm	2,50
70 mm	2,90
80 mm	3,30
90 mm	3,75
100 mm	4,15
120 mm	5,00

## Afmetingen

Standaard: 600 mm x 1200 mm

Diktes: • 60, 80, 100 en 120 mm: op voorraad  
• 50, 70 en 90 mm: op aanvraag

## Producteigenschappen

- volumegewicht in de kern: circa 30 kg/m<sup>3</sup>
- tand- en groefverbinding aan de 4 zijden.
- bekleding: lichtgewafelde zuivere aluminiumfolie van circa 50µ met raster langs één zijde
- mechanisch gedrag:
  - druksterkte bij 10% vervorming: CS(10/Y)150 volgens NBN-EN 826  $\geq 150$  kPa (1,5 kg/cm<sup>2</sup>)
- dampdiffusieweerstandsgetal  $\mu$  van het **Tafoam by Recticel®**: 50-100
- treksterkte loodrecht op het oppervlak: TR80 volgens NBN-EN 1607:  $\geq 80$  kPa
- waterabsorptie lange termijn WL(T)2 volgens NBN-EN 12087  $< 2\%$
- brandgedrag
  - A1 volgens KB 19/12/1997
  - Euroclass D-s2, d0 (product) / volgens NBN-EN 13501-1
  - Euroclass D-s2, d0 (end use) volgens NBN-EN 13501-1 en de classification reports 15091 E, 15092 F, 15093 F
- dimensionale stabiliteit volgens NBN-EN 1604:
  - DS (70, 90) 3:
    - testcondities:
      - 48 uur: 70° C, 90% RV
      - lengte- en breedteverandering:  $\leq 2\%$
      - dikteverandering:  $\leq 6\%$
  - DS (-20,-) 1:
    - testcondities:
      - 48 uur: -20° C
      - lengte- en breedteverandering:  $\leq 1\%$
      - dikteverandering:  $\leq 2\%$

## Certificaten

- Keymark 001-BK-514-0004-0027-W012
- ATG/H750



## Normering

- Powerwall® voldoet aan de Europese productnorm NBN-EN 13165: "Producten voor thermische isolatie van gebouwen - Fabrieksmatig vervaardigde producten van hard polyurethaanschuim (PU)"
- De productie van deze isolatieplaten is gecertificeerd volgens ISO 9001:2008 en ISO 14001:2004



PRODUCTION WEVELGEM

Recticel Insulation  
Zuidstraat 15, 8560 Wevelgem  
Tel. +32 (0)56 43 89 43 | E-mail: recticelinsulation@recticel.com

Uitgebreide informatie over o.a. verdelers en referenties is beschikbaar via [www.recticelinsulation.be](http://www.recticelinsulation.be)

