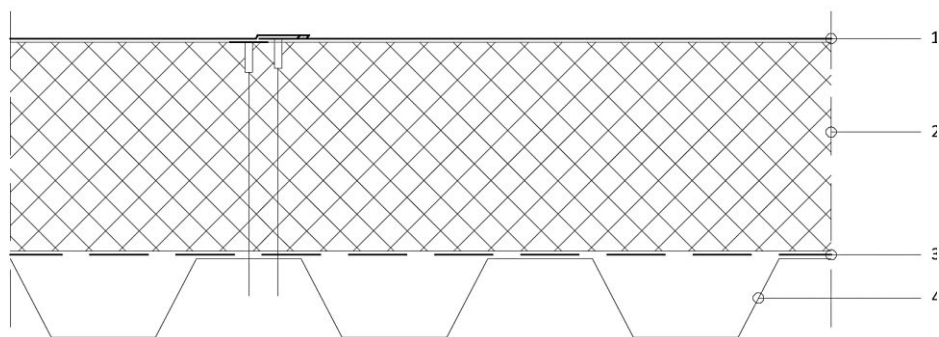


## Lamekatuse konstruktsioon REC-R-S101

Kandev konstruktsioon: terasprofiil  
Isolatsioon: Eurothane Silver E

FEEL  
GOOD  
INSIDE

RECTICEL  
insulation



### KIHID

- Hüdroisolatsiooni membraan, nt bituumenist või sünteetiline
  - Membraani välise tulepidavuse klassifikatsioon:  $B_{\text{roof}}(t_2)$  koos plaadiga Eurothane Silver E (uuringutulemused tellimisel)
  - Membraan ja liitekohtade tihendus paigaldada membraanitootja / Recticel Insulationi juhiste järgi.
- PIR-soojusisolatsiooni kiht, Recticel Eurothane Silver E
  - Üks või mitu kihti
  - Kinnituste arv: iga Recticeli isolatsiooniplaadi kohta (2400 x 1200 mm) vähemalt 6 tk või rohkem, olenevalt tuulekoormuse arvutustest
  - Isolatsiooniplaadid Eurothane Silver E tuleb paigaldada lähestikku, et vältida külmasildade teket
- Aurutõkkekiht (VCL – Vapour Control Layer), nt bituumenmembraan või PE-kile
  - Liitekohad peavad olema servadest piisavalt ülestikku ja tihendatud, järgida tootja juhiseid
  - Aurutõkkekihi tüüp vastavalt katuse konstruktsioonile ja hoone otstarbele
- Terasprofiil
  - Paigaldamisel järgida ehitustehnilist plaani ning terasprofiili tootja juhiseid

### U-VÄÄRTUSE ARVUTUSED

Eurothane Silver E	U-väärtus
140 mm	0,16
160 mm	0,14
180 mm	0,12
240 mm	0,09
300 mm	0,07

U-väärtused on arvutatud standardi EN ISO 6946-2007 järgi. Arvesse on võetud isolatsioonimaterjali, katusekonstruktsiooni, aurutõkkekihti ning hüdroisolatsiooni membraane. Seesmiseks takistuseks on võetud 0,10 m<sup>2</sup>K/W ning väliseks takistuseks 0,04 m<sup>2</sup>K/W. Kinnitusi ei ole arvesse võetud (tavaliselt on mõju <3% kogukonstruktsiooni U-väärtusest).



### Eurothane® Silver E

#### TEHNILISED ANDMED

#### Eurothane Silver E

- Soojusjuhtivus:  $\lambda_D = 0,022$  W/mK (paksusvahemik: 50–200 mm)
- Survetugevus 10% deformatsiooni korral (EN 826): 150 kPa
- Servaviimistlus: punnidega. Tellimisel võimalikud ka sirged servad.
- Tuletundlikkus: Euroklass E
- Eurothane Silver E tagab katuse hea kõnnitavuse, nii saab hooldustöid teha veel aastaid pärast paigaldamist.

#### PAIGALDAMINE JA KÄSITSEMINE

- Lamekatustele sobiva Eurothane Silver E plaadi kohta saab lisateavet Recticel Insulationi veebilehelt [www.recticelinsulation.com](http://www.recticelinsulation.com)
- Oluline on jälgida terasprofiili deformatsioonivuuke. Lisateavet saate ehitustehnilisest plaanist.
- Isolatsiooniplaadid tuleb alati hoida kuivad. See kehtib nii ladustamise kui ka paigaldamise ajal. Tööpäeva lõpus tuleb plaadid kinni katta, et kaitsta neid vihma, lume ja jää eest.
- Järjestikuste isolatsioonikihtide liitekohad tuleb paigaldada üksteise suhtes vaheldumisi.