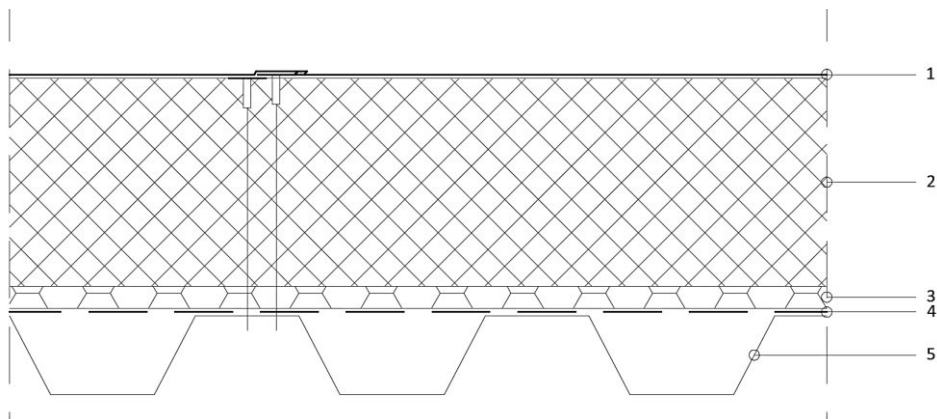


Lamekatuse konstruktsioon REC-R-S103

Kandev konstruktsioon: terasprofiil
Isolatsioon: Eurothane Silver E

FEEL
GOOD
INSIDE

RECTICEL
insulation



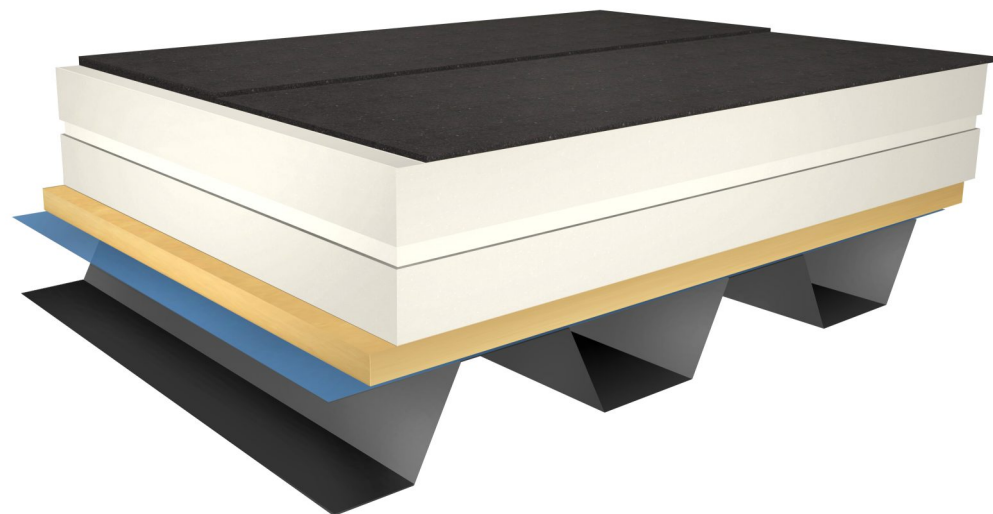
KIHID

- Hüdroisolatsiooni membraan, nt bituumenist või sünteetiline
 - Membraani välise tulepidavuse klassifikatsioon: $B_{roof}(t2)$ koos plaadiga Eurothane Silver E (uuringutulemused tellimisel)
 - Membraan ja liitekohtade tihendus paigaldada membraanitootja / Recticel Insulationi juhiste järgi.
- PIR-soojusisolatsiooni kiht, Recticel Eurothane Silver E
 - Üks või mitu kihti
 - Kinnituste arv: iga Recticeli isolatsiooniplaadi kohta (2400 x 1200 mm) vähemalt 6 tk või rohkem, olenevalt tuulekoormuse arvutustest
 - Isolatsiooniplaadid Eurothane Silver E tuleb paigaldada lähestikku, et vältida külmasildade teket
- Mineraalvilla kiht
 - Täpsemaid juhiseid vaadake kohalikest tuleohutusnõuetest ja tehnilistest juhistest
 - Kinnituste arv: vastavalt mineraalvilla tootja juhistele ning tuulekoormuse arvutustele
- Aurutõkkekiht (VCL – Vapour Control Layer), nt bituumenmembraan või PE-kile
 - Liitekohad peavad olema servadest piisavalt ülestikku ja tihendatud, järgida tootja juhiseid
 - Aurutõkkekihi tüüp vastavalt katuse konstruktsioonile ja hoone otstarbele
- Terasprofiil
 - Paigaldamisel järgida ehitustehnilist plaani ning terasprofiili tootja juhiseid

VALUE CALCULATIONS

Mineraalvill	Eurothane Silver E	U-väärtus
30 mm	120 mm	0,16
30 mm	140 mm	0,14
30 mm	160 mm	0,12
30 mm	220 mm	0,09
30 mm	280 mm	0,07

U-väärtused on arvutatud standardi EN ISO 6946-2007 järgi. Arvesse on võetud isolatsioonimaterjali, katusekonstruktsiooni, aurutõkkekihti ning hüdroisolatsiooni membraane. Seesmiseks takistuseks on võetud 0,10 m²K/W ning väliseks takistuseks 0,04 m²K/W. Kinnitusi ei ole arvesse võetud (tavaliselt on mõju <3% kogukonstruktsiooni U-väärtusest).



⚠ Eurothane® Silver E

TEHNILISED ANDMED

Eurothane Silver E

- Soojusjuhtivus: $\lambda_D = 0,022$ W/mK (paksusvahemik: 50–200 mm)
- Survetugevus 10% deformatsiooni korral (EN 826): 150 kPa
- Servaviimistlus: punnidega. Tellimisel võimalikud ka sirged servad.
- Tuletundlikkus: Euroklass E

Alumine mineraalvilla kiht

- U-väärtus arvutatud järgmiselt: $\lambda_D = 0,038$ W/mK
- Tuletundlikkus: minimaalselt A2-s1, d0
- Survetugevus 10% deformatsiooni korral (EN 826): min 80 kPa*

* Eurothane Silver E tagab katuse hea kõnnitavuse, nii saab hooldustöid teha veel aastaid pärast paigaldamist. Seetõttu soovitab Recticel Insulation mineraalvilla kihi minimaalseks survetugevuseks 80 kPa.

PAIGALDAMINE JA KÄSITSEMINE

- Lamekatustele sobiva Eurothane Silver E plaadi kohta saab lisateavet Recticel Insulationi veebilehelt www.recticelinsulation.com
- Oluline on jälgida terasprofiili deformatsioonivuuke. Lisateavet saate ehitustehnilisest plaanist.
- Isolatsiooniplaadid tuleb alati hoida kuivad. See kehtib nii ladustamise kui ka paigaldamise ajal. Tööpäeva lõpus tuleb plaadid kinni katta, et kaitsta neid vihma, lume ja jää eest.
- Järjestikuste isolatsioonikihtide liitekohad tuleb paigaldada üksteise suhtes vaheldumisi.