

Eurothane[®] Br-Bio, le panneau haute performance d'isolation thermique support d'étanchéité pour toitures terrasses.

Sur béton, bois ou dérivés du bois.



EURATHANE[®] BR-BIO

Isolation thermique support d'étanchéité sur béton ou bois

RECTICEL
insulation

Le panneau EUROTHANE® BR-BIO apporte à votre toiture terrasse une enveloppe isolante durable adaptée à tous les systèmes d'étanchéité. Sa performance, pour une faible épaisseur, convient aux projets de constructions neuves et de rénovations avec d'excellents résultats thermiques.

01/ Le panneau d'isolation thermique Eurothane® Br-Bio

Panneau d'isolation thermique destiné aux toitures terrasses avec étanchéité en membrane bitume modifié ou synthétique, uniquement sous protection lourde. Produit adapté aux climats de plaine et montagne.

03/ Les avantages du panneau Eurothane® Br-Bio

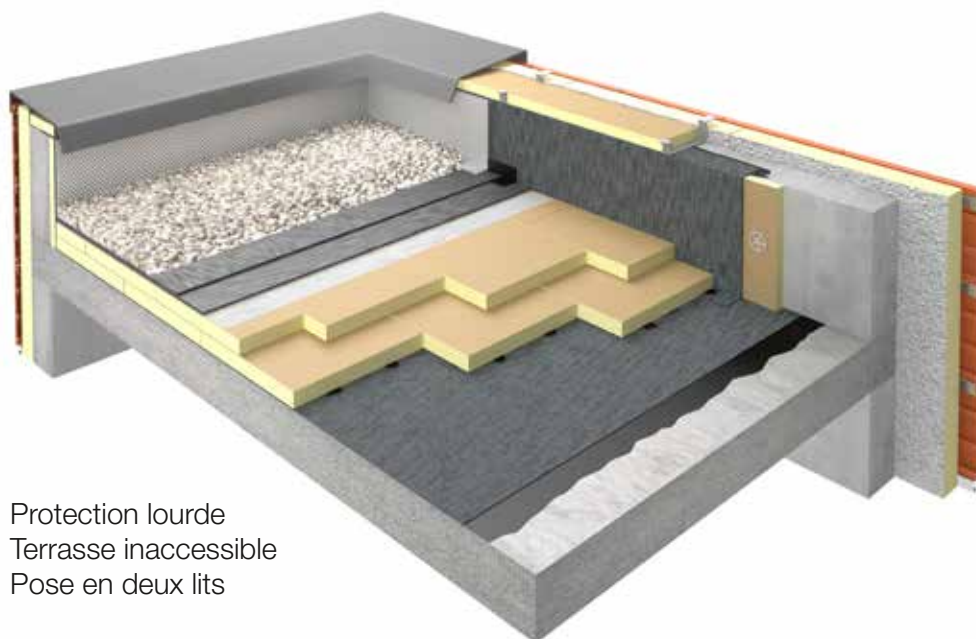
- Bonne résistance à la compression
- Performant et léger
- Facile à poser
- Jusqu'à $R = 14,50 \text{ m}^2 \cdot \text{K/W}$ en 2 lits

02/ Domaine d'application

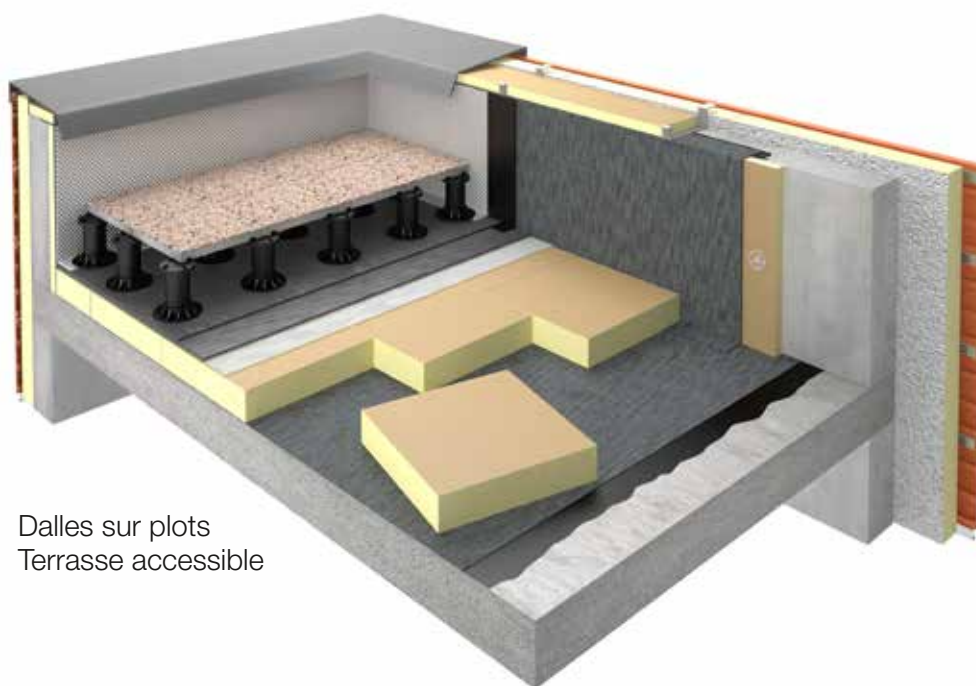
- Sur toiture béton, bois ou dérivés du bois
- Neuf et rénovation
- Tous types de bâtiments
- Toitures accessibles piétons (uniquement béton), inaccessibles, techniques hors chemin de nacelle, photovoltaïques, jardins et végétalisées



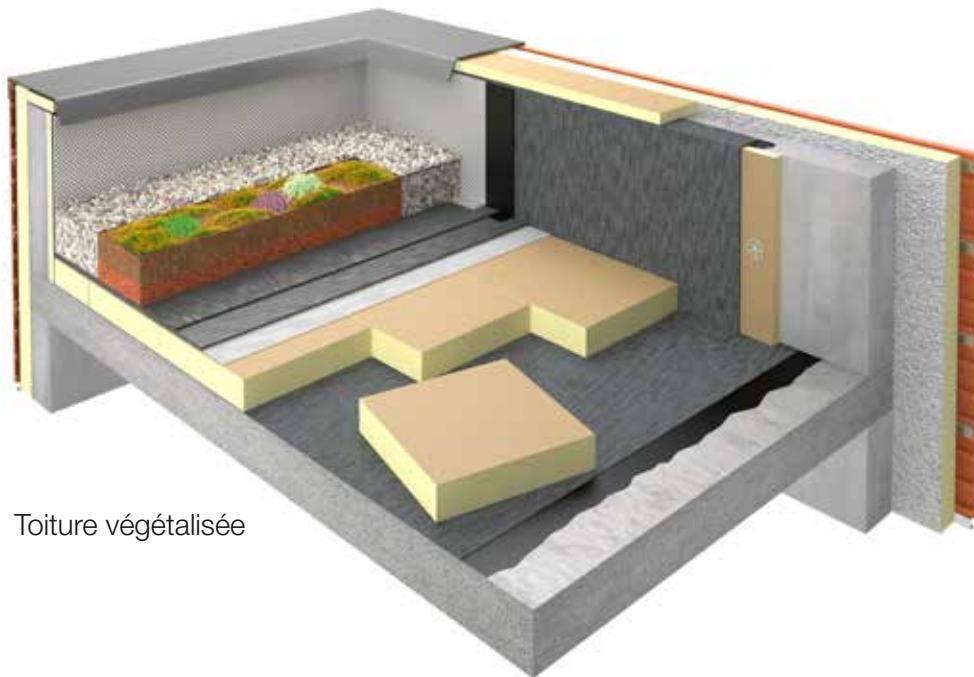
04/ Mise en œuvre



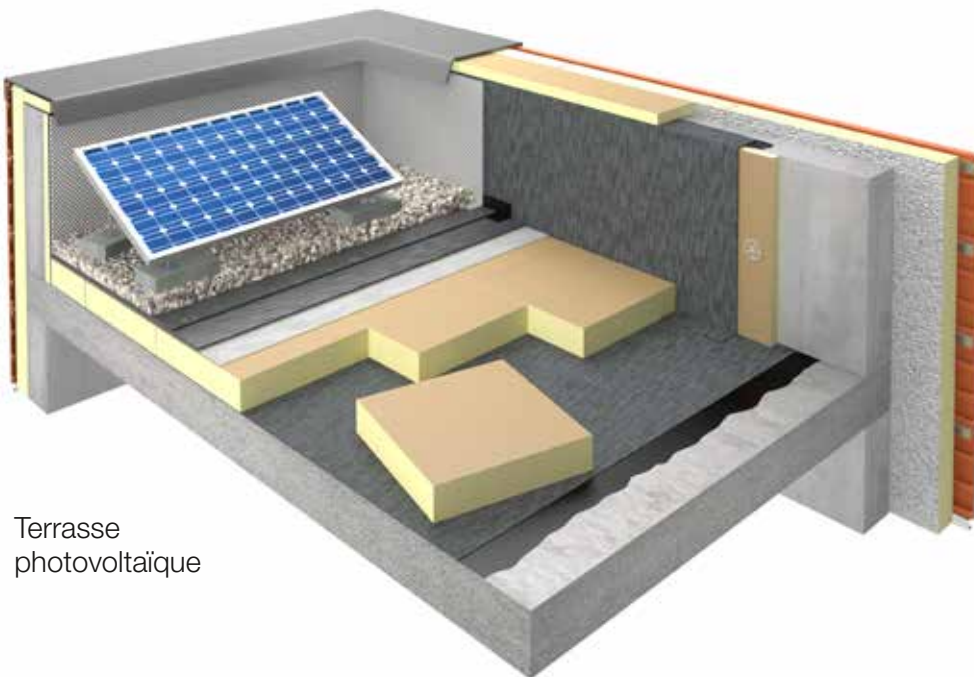
Protection lourde
Terrasse inaccessible
Pose en deux lits



Dalles sur plots
Terrasse accessible



Toiture végétalisée



Terrasse photovoltaïque

Pose en 1 ou 2 lits avec revêtement en indépendance sous protection lourde suivant DTA

Il appartient à l'applicateur de vérifier la conformité de mise en œuvre du système avec ses documents de référence (DTU, Avis technique ou Cahier des charges)

05/ Caractéristiques techniques

DESCRIPTION :

Le panneau d'isolation thermique Eurothane® Br-Bio est composé d'une âme en mousse de polyisocyanurate (PIR) rigide revêtue, sur deux faces, d'un parement étanche composite aluminium-kraft.

CLASSE DE COMPRESSIBILITÉ :

≥ 150 kPa isolant rigide et résistant de classe C

DENSITÉ DE LA MOUSSE :

32 kg/m³ ± 2.

DIMENSIONS DE PANNEAUX :

600 x 600 mm

ÉPAISSEURS :

30 - 40 - 50 - 55 - 60 - 66 - 70 - 80 - 90 - 100 -
110 - 120 - 132 - 140 - 160 mm

COEFFICIENT DE CONDUCTIVITÉ THERMIQUE CERTIFIÉ : valeur λ : 0,022 W/m.K

Résistance thermique* / Épaisseurs															
Épaisseur (mm)	30	40	50	55	60	66	70	80	90	100	110	120	132	140	160
R (m ² .K/W)	1,35	1,80	2,25	2,50	2,70	3,00	3,15	3,60	4,05	4,50	5,00	5,45	6,00	6,35	7,25

*Les valeurs de résistances thermiques en fonction des épaisseurs peuvent évoluer. Il appartient à l'utilisateur de vérifier la validité du certificat ACERMI En cours, sur le site www.acermi.com indiquant les épaisseurs et leurs résistances thermiques déclarées

DOCUMENTS :

ACERMI n°03/003/127
DTA (Avis Technique)
DoP (Declaration of Performance)

PRODUCTION :

Usine certifiée EN-ISO 9001: 2008 pour la production de produits conformes à la norme NF EN 13165 (*Isolants thermiques pour le bâtiment - Mousse rigide de polyuréthane*)
Marquage CE (certification niveau AOC1)

06/ Environnement

Le développement durable prend tout son sens avec les isolants thermiques Recticel Insulation : non seulement ils ont une performance thermique très élevée qui ne s'altère pas avec le temps, mais ils permettent aussi de réduire considérablement l'empreinte carbone de l'isolation.

La preuve par quatre :

1. Les moins énergivores de tous les isolants en fabrication usine sont les isolants polyuréthane.
2. Moins épais et plus performants : les quantités produites sont ainsi réduites et l'énergie nécessaire aussi.
3. Moins volumineux pour une meilleure efficacité : cela veut dire moins de camions pour les transporter.
4. Moins lourds : les émissions de CO₂ liées au transport sont considérablement diminuées.

L'impact écologique est maîtrisé à tous les niveaux et **l'environnement est mieux préservé.**



Isolez toute votre maison avec Recticel Insulation et économisez jusqu'à 60% sur votre facture énergétique.

Vous voulez en savoir plus ?

Contact : recticel.insulation@recticel.com

Site : www.recticelinsulation.fr

Des modifications liées à l'évolution des techniques et des réglementations peuvent entraîner des évolutions des caractéristiques ou présentations des produits Recticel Insulation®. Documentation valable uniquement en France.



Recticel Insulation, 7 rue du Fossé Blanc, Bât C2, 92622 Gennevilliers Cedex
Tél : 01 45 19 22 00

Recticel Insulation est membre du
Syndicat National des Polyuréthanes



Retrouver Recticel Insulation France sur

